



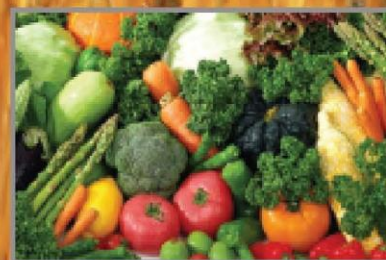
Федеральное государственное бюджетное учреждение
Специализированный центр учета
в агропромышленном комплексе

Рыночный отчет



о динамике выборочных цен на основные виды
сельскохозяйственной продукции и продовольствия
в среднем по России

16 апреля – 1 мая 2015 года



ДИНАМИКА ВЫБОРОЧНЫХ ЦЕН* (1 апреля – 1 мая 2015 года)

Средняя цена на продукцию, реализуемую сельскохозяйственными товаропроизводителями (цена реализации)

Пшеница мягкая прод. 3 кл.	Гречиха 3 кл.	Картофель	Яйцо
Цена 10 003 руб./т	19 277 руб./т	18 742 руб./т	3 253 руб./тыс.шт
изменения за месяц -2,4%	+8,1%	-2,2%	-4,5%
КРС средней упитанности	Свиньи II категории	Куры	Молоко
Цена 182 678 руб./т	178 469 руб./т	89 308 руб./т	19 445 руб./т
изменения за месяц +1,7%	+1,1%	-2,1%	-1,2%

Цена реализации – фактическая отпускная цена на продукцию, реализуемую сельскохозяйственными товаропроизводителями заготовительным, перерабатывающим и коммерческим организациям (с учетом налога на добавленную стоимость, без расходов по транспортировке, экспедированию, погрузке и разгрузке продукции, без дотации и бюджетных субсидий на продукцию сельского хозяйства).

Максимальный рост цен за месяц

Гречиха 3 кл.	+8,1%
Пшеница продовольственная твердая 3 кл.	+4,5%
Кукуруза 2 кл.	+3,7%
Морковь столовая	+2,3%
Свекла столовая	+1,9%

Максимальное снижение цен за месяц

Огурцы тепличные	-15,5%
Помидоры тепличные	-10,2%
Соя	-4,9%
Яйцо куриное	-4,5%
Подсолнечник на зерно	-4,0%

Средняя цена на произведенную пищевую продукцию (цена производства)

Максимальный рост цен за месяц

Свинина II категории отеч.	+1,4%
Хлеб пшеничный из муки в/с	+1,4%
Свинина III категории отеч.	+1,0%
Масло подсолнечное фасованное отеч.	+0,4%

Максимальное снижение цен за месяц

Мука пшеничная высшего сорта	-3,1%
Яйцо куриное	-2,9%
Масло соевое отечественное	-2,6%
Сахар-песок	-1,9%
Молоко сухое 20-25% жирн.	-1,8%

Говядина I кат.	Свинина II кат.	Мясо кур I кат., вкл. бройлеров	Яйцо
Цена 227 294 руб./т	192 336 руб./т	111 012 руб./т	4 722 руб./1000
изменения за месяц 0%	+1,4%	-1,1%	-2,9%
Хлеб	Мука	Сахар	Молоко 3,2%
Цена 45 651 руб./т	17 104 руб./т	39 273 руб./т	40 101 руб./т
изменения за месяц +1,4%	-3,1%	-1,9%	-0,9%

Цена производства – фактическая цена на произведенную пищевую продукцию (продукцию переработки сельскохозяйственного сырья), реализованную организациями пищевой и перерабатывающей промышленности, птицефабриками продовольственным магазинам и продовольственным рынкам (с учетом налога на добавленную стоимость, без расходов по транспортировке, экспедированию, погрузке и разгрузке продукции).

Средняя потребительская (розничная) цена на пищевые продукты

Говядина I кат.	Свинина II кат.	Яйцо	Мясо кур I кат., вкл. бройлеров
Цена 337,46 руб./кг	303,98 руб./кг	61,84 руб./дес.	146,02 руб./кг
изменения за месяц +1,3%	+0,7%	-2,3%	-1,4%
Хлеб	Молоко 3,2%	Сахар	Картофель
Цена 52,36 руб./кг	51,50 руб./л	53,85 руб./кг	31,50 руб./кг
изменения за месяц +0,8%	-0,5%	-1,8%	-1,7%

Потребительская (розничная) цена – фактическая цена на пищевую продукцию, реализуемую в розничных сетях, приобретаемую населением для непромышленного потребления.

Максимальный рост цен за месяц

Морковь столовая	+6,4%
Капуста белокочанная	+6,1%
Свекла столовая	+2,7%
Лук репчатый	+2,1%
Говядина I категории отеч.	+1,3%

Максимальное снижение цен за месяц

Огурцы тепличные	-14,4%
Помидоры тепличные	-5,0%
Яйцо куриное	-2,3%
Сахар-песок	-1,8%
Картофель продовольственный	-1,7%

СРЕДНЯЯ ЦЕНА НА ПРОДУКЦИЮ, РЕАЛИЗУЕМУЮ СЕЛЬСКОХОЗЯЙСТВЕННЫМИ ПРОИЗВОДИТЕЛЯМИ

	Пшеница мягкая прод. 3 кл.	Рожь прод. 3 класса	Ячмень прод.	Картофель прод.	Капуста белокочанная	Морковь столовая
ИЗМЕНЕНИЯ	10 003 руб./т	6 021 руб./т	7 637 руб./т	18 742 руб./т	22 918 руб./т	20 952 руб./т
за 2 недели	-0,9%	-1,4%	+0,8%	-2,2%	0%	+0,1%
за месяц	-2,4%	-2,5%	+1,0%	-2,2%	-0,8%	+2,3%
с начала года	+3,7%	+6,5%	+10,6%	+18,9%	+60,5%	+36,3%
за год	+20,5%	+5,7%	+18,1%	-3,0%	+40,6%	+14,7%

	КРС средней упитанности	Свины II категории	Куры	Яйцо куриное	Молоко коровье	Гречиха 3 класса
ИЗМЕНЕНИЯ	182 678 руб./т	178 469 руб./т	105 188 руб./т	4 524 руб./тыс.шт	19 445 руб./т	19 277 руб./т
за 2 недели	+1,3%	+0,6%	-0,9%	-4,3%	-0,6%	+3,6%
за месяц	+1,7%	+1,1%	-2,1%	-4,5%	-1,2%	+8,1%
с начала года	+7,4%	-0,3%	-0,5%	+0,6%	-0,9%	+20,5%
за год	+25,4%	+22,8%	+23,5%	+30,6%	+7,2%	+152,7%

КОММЕНТАРИЙ

В период с 16 апреля по 1 мая 2015 года наблюдается максимальный рост цен реализации на пшеницу продовольственную твердую 3 кл. на 5,7% (средняя цена выросла до 12 210 руб./т), гречиху 3 кл. – 3,6% (до 19 277 руб./т) и ячмень пивоваренный – 3,2% (до 8 880 руб./т). Максимальное снижение цен отмечается на огурцы тепличные на 9,2% (средняя цена снизилась до 100 306 руб./т), помидоры тепличные – 8,6% (до 137 739 руб./т) и яйцо куриное – 4,3% (до 4 524 руб./тыс.шт.).

По сравнению с аналогичным периодом прошлого года подорожали: гречиха 3 кл. на 152,7%, подсолнечник на зерно – 72,4% и пшеница продовольственная твердая 3 кл. – 43,7%. Снижение цен по отношению к аналогичному периоду прошлого года наблюдается на картофель продовольственный – 3,0% и овес фуражный – 2,4%.

ИЗМЕНЕНИЯ ЗА 2 НЕДЕЛИ

	Максимальный рост цен	
	Пшеница продовольственная твердая 3 кл.	+5,7%
	Гречиха 3 кл.	+3,6%
	Ячмень пивоваренный	+3,2%
	Максимальное снижение цен	
	Огурцы тепличные	-9,2%
	Помидоры тепличные	-8,6%
	Яйцо куриное	-4,3%

Динамика средних цен реализации

руб. за 1т/тыс. шт.

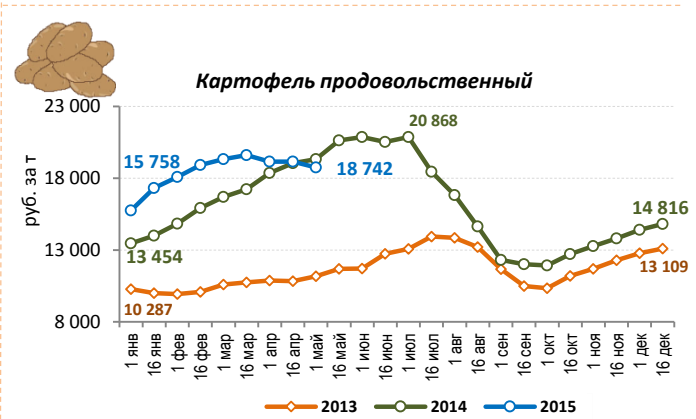
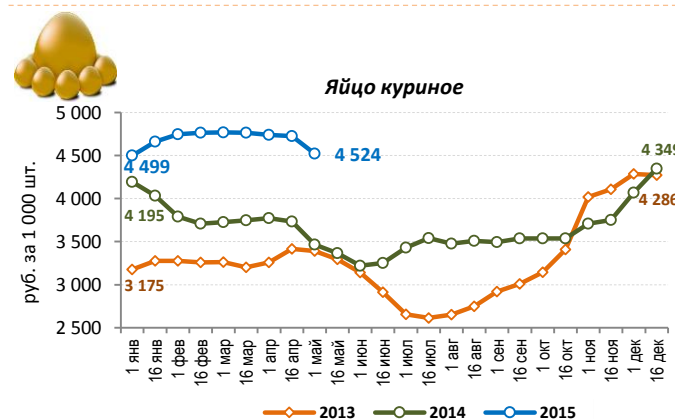
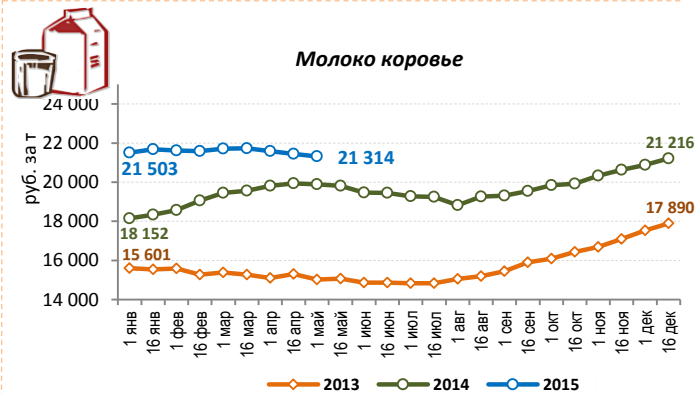
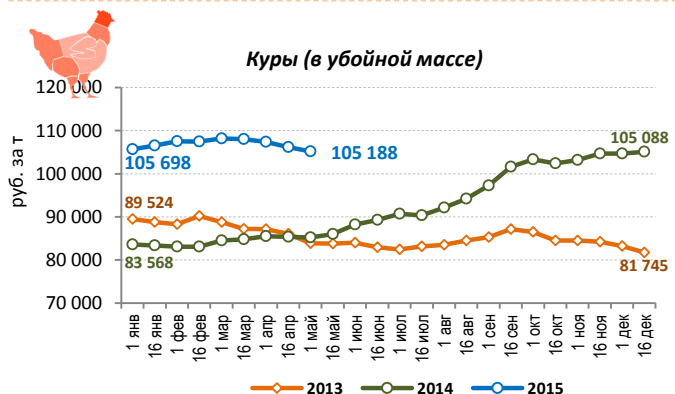
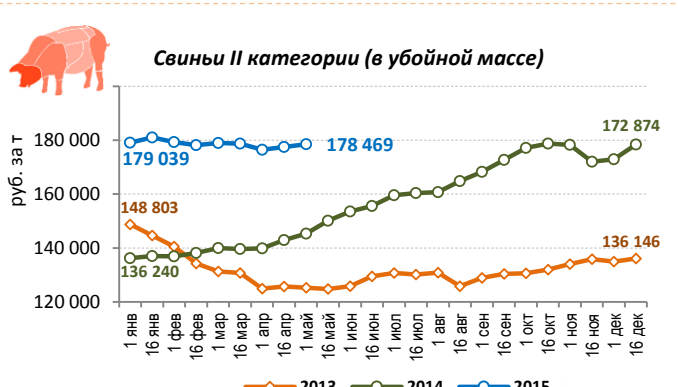
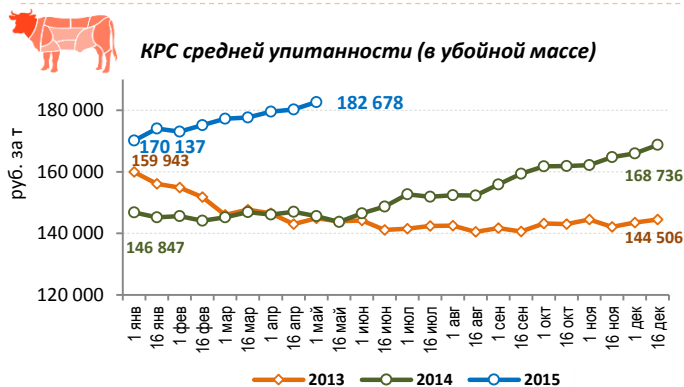
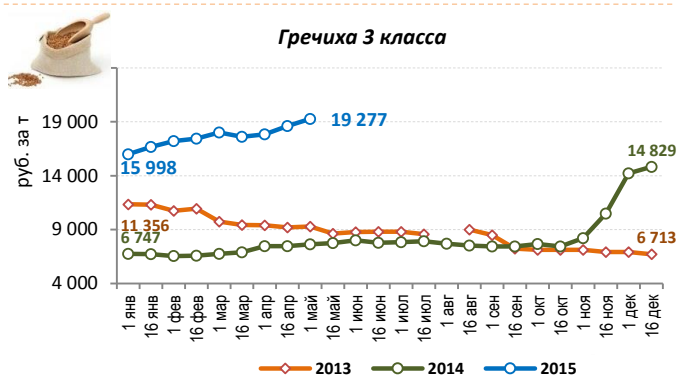
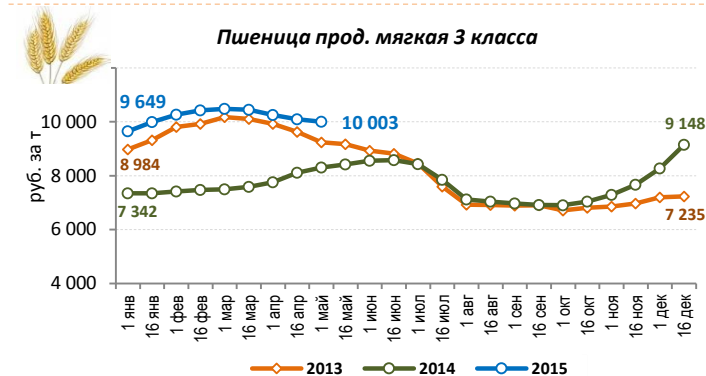
Наименование продуктов	Средние цены на 01.05.2015	Изменение цен*			
		за 2 недели	за месяц	к 01.01.2015	к 01.05.2014
Зерновые культуры					
Пшеница продовольственная твердая 3 кл.	12 210	+5,7% ▲	+4,5% ▲	+12,7% ▲	+43,7% ▲
Пшеница продовольственная мягкая 3 кл.	10 003	-0,9% ▼	-2,4% ▼	+3,7% ▲	+20,5% ▲
Пшеница фуражная	8 591	-0,7% ▼	-0,7% ▼	+6,1% ▲	+14,3% ▲
Рожь продовольственная 3 кл.	6 021	-1,4% ▼	-2,5% ▼	+6,5% ▲	+5,7% ▲
Рожь фуражная	5 906	-0,9% ▼	+1,0% ▲	+12,2% ▲	+4,4% ▲
Ячмень продовольственный	7 637	+0,8% ▲	+1,0% ▲	+10,6% ▲	+18,1% ▲
Ячмень пивоваренный	8 880	+3,2% ▲	-0,6% ▼	+17,4% ▲	+34,3% ▲
Ячмень фуражный	7 490	-0,7% ▼	-0,4% ▼	+16,2% ▲	+11,4% ▲
Кукуруза 2 кл.	8 817	+1,1% ▲	+3,7% ▲	+17,6% ▲	+33,9% ▲
Овес продовольственный 3 кл.	6 178	-0,9% ▼	+1,7% ▲	+12,3% ▲	+12,1% ▲
Овес фуражный	6 229	0% ≈	-3,0% ▼	+3,1% ▲	-2,4% ▼
Гречиха 3 кл.	19 277	+3,6% ▲	+8,1% ▲	+20,5% ▲	+152,7% ▲
Масличные культуры					
Подсолнечник на зерно	19 719	-1,7% ▼	-4,0% ▼	+22,4% ▲	+72,4% ▲
Соя	21 411	-2,7% ▼	-4,9% ▼	+18,4% ▲	+19,2% ▲
Картофель и овощные культуры					
Картофель продовольственный	18 742	-2,2% ▼	-2,2% ▼	+18,9% ▲	-3,0% ▼
Свекла столовая	18 180	+1,8% ▲	+1,9% ▲	+35,4% ▲	+9,1% ▲
Морковь столовая	20 952	+0,1% ▲	+2,3% ▲	+36,3% ▲	+14,7% ▲
Капуста белокочанная	22 918	0% ≈	-0,8% ▼	+60,5% ▲	+40,6% ▲
Лук репчатый	20 816	+0,5% ▲	+1,0% ▲	+27,8% ▲	+19,6% ▲
Помидоры тепличные	137 739	-8,6% ▼	-10,2% ▼	+48,1% ▲	+39,6% ▲
Огурцы тепличные	100 306	-9,2% ▼	-15,5% ▼	-4,4% ▼	+27,4% ▲
Производство животноводства. КРС, свиньи и куры (в убойной массе)					
КРС выше средней упитанности	203 254	+0,5% ▲	+0,7% ▲	+9,9% ▲	+22,9% ▲
КРС средней упитанности	182 678	+1,3% ▲	+1,7% ▲	+7,4% ▲	+25,4% ▲
КРС ниже средней упитанности	134 256	+0,5% ▲	+0,1% ▲	+8,0% ▲	+28,7% ▲
Свиньи II категории	178 469	+0,6% ▲	+1,1% ▲	-0,3% ▼	+22,8% ▲
Свиньи III категории	157 793	+0,8% ▲	+1,8% ▲	+2,7% ▲	+27,5% ▲
Свиньи IV категории	122 395	0% ≈	+1,0% ▲	+1,0% ▲	+27,9% ▲
Куры	105 188	-0,9% ▼	-2,1% ▼	-0,5% ▼	+23,5% ▲
Молоко коровье	21 314	-0,6% ▼	-1,2% ▼	-0,9% ▼	+7,2% ▲
Яйцо куриное	4 524	-4,3% ▼	-4,5% ▼	+0,6% ▲	+30,6% ▲

*Изменение цены рассчитано до округления средних цен

ДИНАМИКА СРЕДНИХ ЦЕН НА ПРОДУКЦИЮ, РЕАЛИЗУЕМУЮ СЕЛЬСКОХОЗЯЙСТВЕННЫМИ ПРОИЗВОДИТЕЛЯМИ (ЦЕНЫ РЕАЛИЗАЦИИ)													
Наименование продуктов	Средние цены реализации, руб. за 1 т/тыс.шт.					Изменение цен*							
	01.05.2014	01.01.2015	01.04.2015	16.04.2015	01.05.2015	за 2 недели		за месяц		с начала года		за год	
Зерновые культуры													
Пшеница продовольственная твердая 3 кл.	8 495	10 833	11 687	11 554	12 210	+5,7%	▲	+4,5%	▲	+12,7%	▲	+43,7%	▲
Пшеница продовольственная мягкая 3 кл.	8 305	9 649	10 254	10 096	10 003	-0,9%	▼	-2,4%	▼	+3,7%	▲	+20,5%	▲
Пшеница фуражная	7 516	8 094	8 648	8 653	8 591	-0,7%	▼	-0,7%	▼	+6,1%	▲	+14,3%	▲
Рожь продовольственная 3 кл.	5 694	5 655	6 177	6 106	6 021	-1,4%	▼	-2,5%	▼	+6,5%	▲	+5,7%	▲
Рожь фуражная	5 657	5 264	5 850	5 961	5 906	-0,9%	▼	+1,0%	▲	+12,2%	▲	+4,4%	▲
Ячмень продовольственный	6 465	6 906	7 564	7 575	7 637	+0,8%	▲	+1,0%	▲	+10,6%	▲	+18,1%	▲
Ячмень пивоваренный	6 612	7 566	8 933	8 608	8 880	+3,2%	▲	-0,6%	▼	+17,4%	▲	+34,3%	▲
Ячмень фуражный	6 720	6 446	7 522	7 545	7 490	-0,7%	▼	-0,4%	▼	+16,2%	▲	+11,4%	▲
Кукуруза 2 кл.	6 583	7 499	8 499	8 720	8 817	+1,1%	▲	+3,7%	▲	+17,6%	▲	+33,9%	▲
Овес продовольственный 3 кл.	5 510	5 499	6 073	6 232	6 178	-0,9%	▼	+1,7%	▲	+12,3%	▲	+12,1%	▲
Овес фуражный	6 384	6 044	6 420	6 231	6 229	0%	≈	-3,0%	▼	+3,1%	▲	-2,4%	▼
Гречиха 3 кл.	7 627	15 998	17 837	18 600	19 277	+3,6%	▲	+8,1%	▲	+20,5%	▲	+152,7%	▲
Масличные культуры													
Подсолнечник на зерно	11 436	16 115	20 532	20 053	19 719	-1,7%	▼	-4,0%	▼	+22,4%	▲	+72,4%	▲
Соя	17 968	18 080	22 507	21 995	21 411	-2,7%	▼	-4,9%	▼	+18,4%	▲	+19,2%	▲
Картофель и овощные культуры													
Картофель продовольственный	19 326	15 758	19 163	19 154	18 742	-2,2%	▼	-2,2%	▼	+18,9%	▲	-3,0%	▼
Свекла столовая	16 671	13 425	17 842	17 863	18 180	+1,8%	▲	+1,9%	▲	+35,4%	▲	+9,1%	▲
Морковь столовая	18 268	15 374	20 487	20 924	20 952	+0,1%	▲	+2,3%	▲	+36,3%	▲	+14,7%	▲
Капуста белокочанная	16 303	14 281	23 094	22 922	22 918	0%	≈	-0,8%	▼	+60,5%	▲	+40,6%	▲
Лук репчатый	17 401	16 286	20 607	20 721	20 816	+0,5%	▲	+1,0%	▲	+27,8%	▲	+19,6%	▲
Помидоры тепличные	98 669	92 977	153 350	150 760	137 739	-8,6%	▼	-10,2%	▼	+48,1%	▲	+39,6%	▲
Огурцы тепличные	78 708	104 970	118 675	110 491	100 306	-9,2%	▼	-15,5%	▼	-4,4%	▼	+27,4%	▲
Продукция животноводства. КРС, свиньи и куры (в убойной массе)													
КРС выше средней упитанности	165 404	184 925	201 906	202 171	203 254	+0,5%	▲	+0,7%	▲	+9,9%	▲	+22,9%	▲
КРС средней упитанности	145 641	170 137	179 554	180 291	182 678	+1,3%	▲	+1,7%	▲	+7,4%	▲	+25,4%	▲
КРС ниже средней упитанности	104 334	124 333	134 143	133 522	134 256	+0,5%	▲	+0,1%	▲	+8,0%	▲	+28,7%	▲
Свиньи II категории	145 366	179 039	176 473	177 489	178 469	+0,6%	▲	+1,1%	▲	-0,3%	▼	+22,8%	▲
Свиньи III категории	123 762	153 577	155 057	156 551	157 793	+0,8%	▲	+1,8%	▲	+2,7%	▲	+27,5%	▲
Свиньи IV категории	95 694	121 169	121 205	122 392	122 395	0%	≈	+1,0%	▲	+1,0%	▲	+27,9%	▲
Куры	85 201	105 698	107 395	106 179	105 188	-0,9%	▼	-2,1%	▼	-0,5%	▼	+23,5%	▲
Молоко коровье	19 883	21 503	21 582	21 446	21 314	-0,6%	▼	-1,2%	▼	-0,9%	▼	+7,2%	▲
Яйцо куриное	3 464	4 499	4 739	4 726	4 524	-4,3%	▼	-4,5%	▼	+0,6%	▲	+30,6%	▲

*Изменение цены рассчитано до округления средних цен

Российская Федерация
ДИНАМИКА СРЕДНИХ ЦЕН НА ПРОДУКЦИЮ, РЕАЛИЗУЕМУЮ СЕЛЬСКОХОЗЯЙСТВЕННЫМИ ПРОИЗВОДИТЕЛЯМИ (ЦЕНЫ РЕАЛИЗАЦИИ)
 (с 1 января 2013 года по 1 мая 2015 года)



СРЕДНЯЯ ЦЕНА НА ПРОИЗВЕДЕННУЮ ПИЩЕВУЮ ПРОДУКЦИЮ (ЦЕНА ПРОИЗВОДСТВА)

	Говядина I кат.	Свинина II кат.	Мясо кур I кат., вкл. бройлеров	Окорочка отеч.	Масло соевое	Масло подсолн.
ИЗМЕНЕНИЯ	227 294 руб./т	192 336 руб./т	111 012 руб./т	120 455 руб./т	41 152 руб./т	58 157 руб./т
за 2 недели	0%	+0,7%	-0,4%	-1,0%	-1,3%	+0,5%
за месяц	0%	+1,4%	-1,1%	-1,5%	-2,6%	+0,4%
с начала года	+10,0%	+0,4%	-1,6%	-0,2%	--	+11,2%
за год	+19,1%	+15,1%	+23,9%	+20,9%	-1,3%	+23,0%

	Хлеб пшен.	Мука	Сахар	Яйцо	Молоко	Сыр
ИЗМЕНЕНИЯ	45 651 руб./т	17 104 руб./т	39 273 руб./т	4 722 руб./тыс.шт	40 101 руб./т	307 744 руб./т
за 2 недели	+0,5%	-1,5%	-1,2%	-2,7%	-0,9%	-0,2%
за месяц	+1,4%	-3,1%	-1,9%	-2,9%	-0,9%	-1,7%
с начала года	+8,3%	-0,7%	+6,5%	+1,8%	+3,5%	+6,9%
за год	+18,4%	+14,4%	+46,0%	+28,8%	+15,2%	+21,2%

КОММЕНТАРИЙ

В период с 16 апреля по 1 мая 2015 года наблюдается максимальный рост цен производства на свинину II категории на 0,7% (средняя цена выросла до 192 336 руб./т), масло подсолнечное фасованное – 0,5% (до 58 157 руб./т) и хлеб пшеничный из муки в/с – 0,5% (до 45 651 руб./т). Снижение цен производства отмечается на яйцо куриное на 2,7% (до 4 722 руб./тыс.шт.), муку пшеничную высшего сорта – 1,5% (до 17 104 руб./т) и масло соевое – 1,3% (до 41 152 руб./т).

По сравнению с аналогичным периодом 2014 года подорожали: крупа гречневая ядрица на 64,8%, сахар-песок – 46,0% и рис шлифованный – 37,9%. Снижение цен по отношению к аналогичному периоду прошлого года наблюдается только на масло соевое на 1,3%.

ИЗМЕНЕНИЯ ЗА 2 НЕДЕЛИ

Максимальный рост цен

	Свинина II категории отеч.	+0,7%
	Масло подсолнечное фасованное отеч.	+0,5%
	Хлеб пшеничный из муки в/с	+0,5%

Максимальное снижение цен

	Яйцо куриное	-2,7%
	Мука пшеничная высшего сорта	-1,5%
	Масло соевое отечественное	-1,3%

Динамика средних цен производства

руб. за 1т/тыс. шт.

Наименование продуктов	Средние цены на 01.05.2015	Изменение			
		за 2 недели	за месяц	к 01.01.2015	к 01.05.2014
Говядина и свинина					
Говядина I категории отеч.	227 294	0% ≈	0% ≈	+10,0% ▲	+19,1% ▲
Говядина II категории отеч.	198 298	-0,6% ▼	0% ≈	+8,6% ▲	+20,9% ▲
Свинина II категории отеч.	192 336	+0,7% ▲	+1,4% ▲	+0,4% ▲	+15,1% ▲
Свинина III категории отеч.	181 222	+0,1% ▲	+1,0% ▲	+1,3% ▲	+21,4% ▲
Мясо птицы					
Мясо кур I категории, вкл. бройлеров, отеч.	111 012	-0,4% ▼	-1,1% ▼	-1,6% ▼	+23,9% ▲
Окорочка куриные отеч.	120 455	-1,0% ▼	-1,5% ▼	-0,2% ▼	+20,9% ▲
Яйца					
Яйцо куриное	4 722	-2,7% ▼	-2,9% ▼	+1,8% ▲	+28,8% ▲
Молоко и молокопродукты					
Масло сливочное отеч.	326 860	-0,1% ▼	-0,2% ▼	+5,4% ▲	+17,8% ▲
Сыры сычужные твердые отеч.	307 744	-0,2% ▼	-1,7% ▼	+6,9% ▲	+21,2% ▲
Молоко сухое 20-25% жирн.	209 810	-1,1% ▼	-1,8% ▼	+3,1% ▲	+6,9% ▲
Молоко 3,2% жирности в пакетах	40 101	-0,9% ▼	-0,9% ▼	+3,5% ▲	+15,2% ▲
Молоко коровье разливное	31 147	-1,0% ▼	-1,2% ▼	+4,1% ▲	+11,2% ▲
Масла растительные					
Масло соевое отечественное	41 152	-1,3% ▼	-2,6% ▼	--	-1,3% ▼
Масло подсолнечное фасованное отеч.	58 157	+0,5% ▲	+0,4% ▲	+11,2% ▲	+23,0% ▲
Масло подсолнечное разливное отеч.	47 203	+0,1% ▲	-0,7% ▼	+7,2% ▲	+16,6% ▲
Крупы, сахар и др.					
Рис шлифованный отеч.	38 580	-1,1% ▼	-1,3% ▼	+16,7% ▲	+37,9% ▲
Крупа гречневая ядрица	40 821	-1,0% ▼	-1,4% ▼	+0,6% ▲	+64,8% ▲
Хлеб пшеничный из муки в/с	45 651	+0,5% ▲	+1,4% ▲	+8,3% ▲	+18,4% ▲
Мука пшеничная высшего сорта	17 104	-1,5% ▼	-3,1% ▼	-0,7% ▼	+14,4% ▲
Сахар-песок	39 273	-1,2% ▼	-1,9% ▼	+6,5% ▲	+46,0% ▲

*Изменение цены рассчитано до округления средних цен

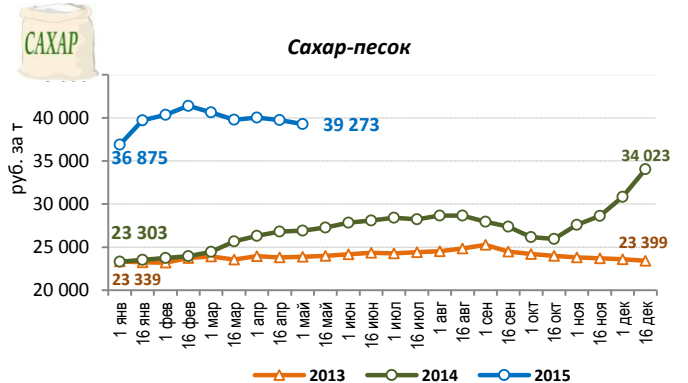
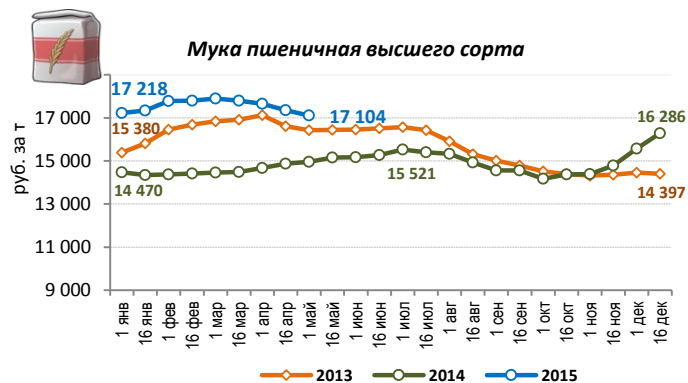
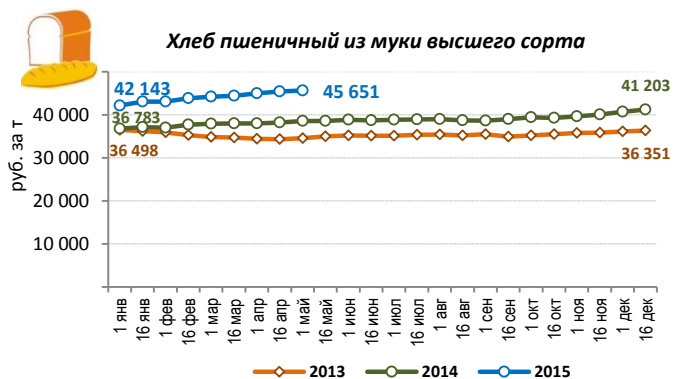
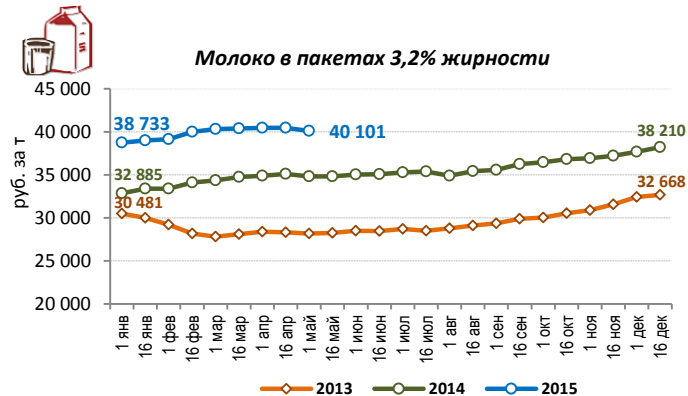
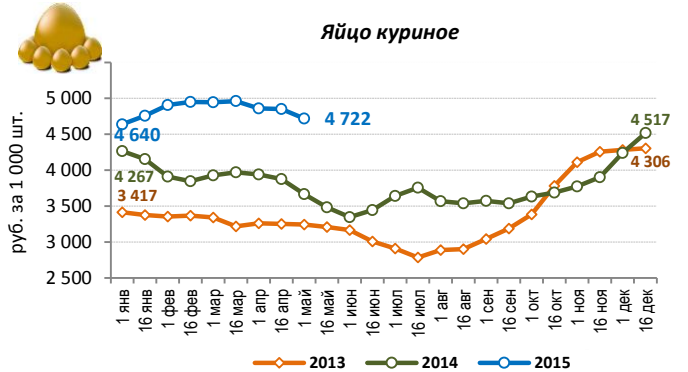
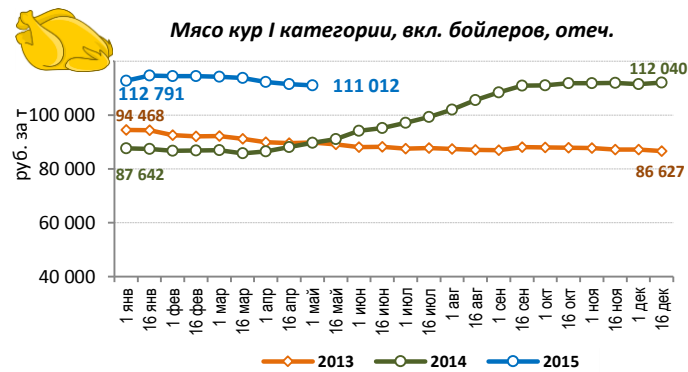
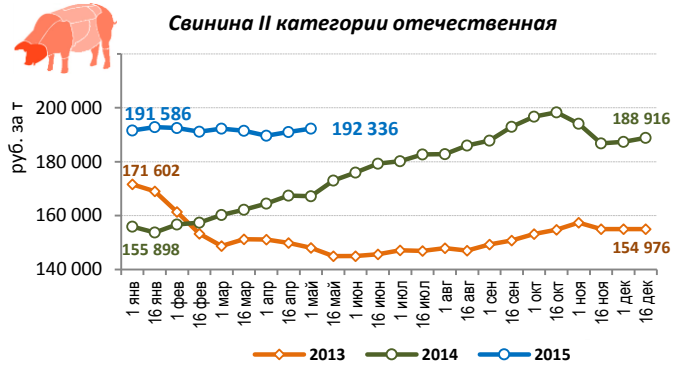
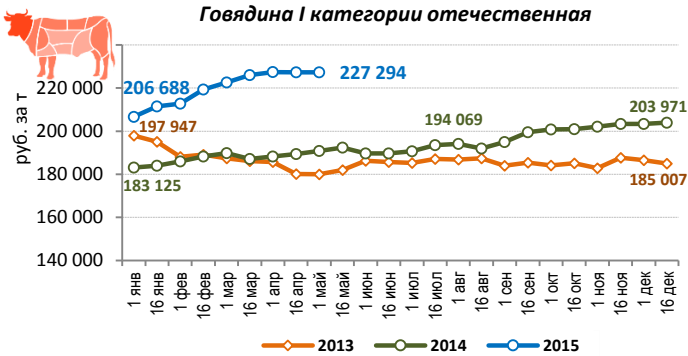
ДИНАМИКА СРЕДНИХ ЦЕН НА ПРОИЗВЕДЕННУЮ ПИЩЕВУЮ ПРОДУКЦИЮ (ЦЕНЫ ПРОИЗВОДСТВА)													
Наименование продуктов	Средние цены производства, руб. за 1 т/тыс.шт.					Изменение цен*							
	01.05.2014	01.01.2015	01.04.2015	16.04.2015	01.05.2015	за 2 недели		за месяц		с начала года		за год	
Говядина и свинина													
Говядина I категории отеч.	190 824	206 688	227 378	227 363	227 294	-0,0%	▼	-0,0%	▼	+10,0%	▲	+19,1%	▲
Говядина II категории отеч.	163 983	182 613	198 314	199 449	198 298	-0,6%	▼	-0,0%	▼	+8,6%	▲	+20,9%	▲
Свинина II категории отеч.	167 168	191 586	189 650	191 013	192 336	+0,7%	▲	+1,4%	▲	+0,4%	▲	+15,1%	▲
Свинина III категории отеч.	149 310	178 844	179 497	181 091	181 222	+0,1%	▲	+1,0%	▲	+1,3%	▲	+21,4%	▲
Мясо птицы													
Мясо кур I категории, вкл. бройлеров, отеч.	89 634	112 791	112 292	111 499	111 012	-0,4%	▼	-1,1%	▼	-1,6%	▼	+23,9%	▲
Окорочка куриные отеч.	99 633	120 694	122 264	121 700	120 455	-1,0%	▼	-1,5%	▼	-0,2%	▼	+20,9%	▲
Яйца													
Яйцо куриное	3 665	4 640	4 862	4 852	4 722	-2,7%	▼	-2,9%	▼	+1,8%	▲	+28,8%	▲
Молоко и молокопродукты													
Масло сливочное отеч.	277 431	310 165	327 401	327 223	326 860	-0,1%	▼	-0,2%	▼	+5,4%	▲	+17,8%	▲
Сыры сычужные твердые отеч.	253 972	287 850	312 928	308 416	307 744	-0,2%	▼	-1,7%	▼	+6,9%	▲	+21,2%	▲
Молоко сухое 20-25% жирн.	196 333	203 560	213 685	212 085	209 810	-1,1%	▼	-1,8%	▼	+3,1%	▲	+6,9%	▲
Молоко 3,2% жирности в пакетах	34 823	38 733	40 454	40 461	40 101	-0,9%	▼	-0,9%	▼	+3,5%	▲	+15,2%	▲
Молоко коровье разливное	28 019	29 913	31 532	31 457	31 147	-1,0%	▼	-1,2%	▼	+4,1%	▲	+11,2%	▲
Масла растительные													
Масло соевое отечественное	41 693	--	42 241	41 680	41 152	-1,3%	▼	-2,6%	▼	--		--	
Масло подсолнечное фасованное отеч.	47 290	52 293	57 906	57 893	58 157	+0,5%	▲	+0,4%	▲	+11,2%	▲	+23,0%	▲
Масло подсолнечное разливное отеч.	40 467	44 019	47 522	47 178	47 203	+0,1%	▲	-0,7%	▼	+7,2%	▲	+16,6%	▲
Крупы, сахар и др.													
Рис шлифованный отеч.	27 983	33 048	39 070	39 020	38 580	-1,1%	▼	-1,3%	▼	+16,7%	▲	+37,9%	▲
Крупа гречневая ядрица	24 775	40 569	41 383	41 250	40 821	-1,0%	▼	-1,4%	▼	+0,6%	▲	+64,8%	▲
Хлеб пшеничный из муки в/с	38 562	42 143	45 004	45 434	45 651	+0,5%	▲	+1,4%	▲	+8,3%	▲	+18,4%	▲
Мука пшеничная высшего сорта	14 953	17 218	17 651	17 359	17 104	-1,5%	▼	-3,1%	▼	-0,7%	▼	+14,4%	▲
Сахар-песок	26 899	36 875	40 036	39 746	39 273	-1,2%	▼	-1,9%	▼	+6,5%	▲	+46,0%	▲

*Изменение цены рассчитано до округления средних цен

Российская Федерация

ДИНАМИКА СРЕДНИХ ЦЕН НА ПРОИЗВЕДЕННУЮ ПИЩЕВУЮ ПРОДУКЦИЮ (ЦЕНЫ ПРОИЗВОДСТВА)

(с 1 января 2013 года по 1 мая 2015 года)



СРЕДНЯЯ ПОТРЕБИТЕЛЬСКАЯ (РОЗНИЧНАЯ) ЦЕНА НА ПИЩЕВЫЕ ПРОДУКТЫ

	Говядина I кат.	Свинина II кат.	Мясо кур I кат., вкл. бройлеров	Яйцо	Молоко	Сыр
ИЗМЕНЕНИЯ	337,46 руб./кг	303,98 руб./кг	146,02 руб./кг	61,84 руб./дес.	51,50 руб./л	388,01 руб./кг
за 2 недели	+0,7%	+0,6%	-0,8%	-2,1%	-0,1%	-0,4%
за месяц	+1,3%	+0,7%	-1,4%	-2,3%	-0,5%	-0,1%
с начала года	+7,9%	+2,5%	+0,5%	+1,3%	+3,8%	+9,8%
за год	+21,7%	+23,6%	+27,2%	+29,2%	+14,5%	+23,1%

	Хлеб пшен.	Мука	Сахар	Картофель	Капуста	Масло растит.
ИЗМЕНЕНИЯ	52,36 руб./кг	34,00 руб./кг	53,85 руб./кг	31,50 руб./кг	41,70 руб./кг	83,16 руб./л
за 2 недели	-0,5%	0%	-0,7%	-0,2%	+4,2%	+0,3%
за месяц	+0,8%	-0,2%	-1,8%	-1,7%	+6,1%	+0,8%
с начала года	+7,5%	+8,6%	+10,0%	+20,6%	+57,7%	+12,5%
за год	+15,9%	+21,4%	+50,9%	+0,8%	+45,2%	+20,9%

КОММЕНТАРИЙ

В период с 16 апреля по 1 мая 2015 года наблюдается максимальный рост розничных цен на капусту белокочанную на 4,2% (средняя цена выросла до 41,7 руб./кг), морковь столовую – 3,9% (до 43,3 руб./кг) и свеклу столовую – 1,8% (до 33,7 руб./кг). Снижение потребительских цен отмечается на огурцы тепличные на 7,7% (до 143,7 руб./кг), помидоры тепличные – 4,7% (до 154,9 руб./кг) и яйцо куриное – 2,1% (до 61,8 руб./кг).

По сравнению с аналогичным периодом 2014 года подорожали: крупа гречневая ядрица на 94,1%, сахар-песок – 50,9% и капуста белокочанная – 45,2%. Снижение цен по отношению к аналогичному периоду прошлого года не отмечается.

ИЗМЕНЕНИЯ ЗА 2 НЕДЕЛИ

Максимальный рост цен



Капуста белокочанная	+4,2%
Морковь столовая	+3,9%
Свекла столовая	+1,8%

Максимальное снижение цен



Огурцы тепличные	-7,7%
Помидоры тепличные	-4,7%
Яйцо куриное	-2,1%

Динамика средних потребительских (розничных) цен

руб. за 1 кг/л/дес.

Наименование продуктов	Средние цены на 01.05.2015	Изменение			
		за 2 недели	за месяц	к 01.01.2015	к 01.05.2014
Говядина и свинина					
Говядина I категории отеч.	337,5	+0,7% ▲	+1,3% ▲	+7,9% ▲	+21,7% ▲
Говядина II категории отеч.	291,6	+0,2% ▲	+0,9% ▲	+6,7% ▲	+22,9% ▲
Свинина II категории отеч.	304,0	+0,6% ▲	+0,7% ▲	+2,5% ▲	+23,6% ▲
Свинина III категории отеч.	251,0	+0,5% ▲	+0,2% ▲	+2,9% ▲	+24,0% ▲
Мясо птицы					
Мясо кур I категории, вкл. бройлеров, отеч.	146,0	-0,8% ▼	-1,4% ▼	+0,5% ▲	+27,2% ▲
Окорочка куриные отеч.	148,5	+0,2% ▲	-0,4% ▼	+3,0% ▲	+23,6% ▲
Окорочка куриные импортные	141,7	-1,3% ▼	-1,6% ▼	+5,9% ▲	+37,9% ▲
Яйца					
Яйцо куриное	61,8	-2,1% ▼	-2,3% ▼	+1,3% ▲	+29,2% ▲
Молоко и молокопродукты					
Масло сливочное отеч.	363,8	+0,1% ▲	+0,6% ▲	+5,9% ▲	+18,1% ▲
Сыры сычужные твердые отеч.	388,0	-0,4% ▼	-0,1% ▼	+9,8% ▲	+23,1% ▲
Молоко сухое цельное 20-25% жирн.	280,6	+0,3% ▲	+1,1% ▲	+5,7% ▲	+12,3% ▲
Молоко 3,2% жирности в пакетах	51,5	-0,1% ▼	-0,5% ▼	+3,8% ▲	+14,5% ▲
Молоко коровье разливное	41,3	-0,5% ▼	-0,8% ▼	+5,5% ▲	+16,0% ▲
Масла растительные					
Масло соевое отечественное	90,2	+0,2% ▲	--	+18,9% ▲	+19,0% ▲
Масло соевое импортное	91,5	0% ≈	+0,7% ▲	+2,4% ▲	+1,1% ▲
Масло подсолнечное фасованное отеч.	83,2	+0,3% ▲	+0,8% ▲	+12,5% ▲	+20,9% ▲
Масло подсолнечное разливное отеч.	70,2	+0,8% ▲	+0,7% ▲	+9,6% ▲	+12,2% ▲
Масло подсолнечное фасованное имп.	94,4	+0,9% ▲	+1,2% ▲	+14,5% ▲	+19,1% ▲
Крупы, сахар и др.					
Рис шлифованный отеч.	62,7	+0,4% ▲	+1,0% ▲	+18,1% ▲	+43,7% ▲
Крупа гречневая ядрица	66,4	0% ≈	+0,1% ▲	+4,4% ▲	+94,1% ▲
Хлеб пшеничный из муки в/с	52,4	-0,5% ▼	+0,8% ▲	+7,5% ▲	+15,9% ▲
Мука пшеничная высшего сорта	34,0	0% ≈	-0,2% ▼	+8,6% ▲	+21,4% ▲
Сахар-песок	53,8	-0,7% ▼	-1,8% ▼	+10,0% ▲	+50,9% ▲
Овощи культуры					
Картофель продовольственный	31,5	-0,2% ▼	-1,7% ▼	+20,6% ▲	+0,8% ▲
Свекла столовая	33,7	+1,8% ▲	+2,7% ▲	+26,2% ▲	+13,6% ▲
Морковь столовая	43,3	+3,9% ▲	+6,4% ▲	+36,9% ▲	+32,4% ▲
Капуста белокочанная	41,7	+4,2% ▲	+6,1% ▲	+57,7% ▲	+45,2% ▲
Лук репчатый	39,0	+1,7% ▲	+2,1% ▲	+36,3% ▲	+28,9% ▲
Помидоры тепличные	154,9	-4,7% ▼	-5,0% ▼	+9,6% ▲	+34,7% ▲
Огурцы тепличные	143,7	-7,7% ▼	-14,4% ▼	-2,9% ▼	+26,9% ▲

*Изменение цены рассчитано до округления средних цен

ДИНАМИКА СРЕДНИХ ПОТРЕБИТЕЛЬСКИХ (РОЗНИЧНЫХ) ЦЕН НА ПИЩЕВЫЕ ПРОДУКТЫ

Наименование продуктов	Средние потребительские цены, руб. за 1 кг/л/дес.					Изменение цен*							
	01.05.2014	01.01.2015	01.04.2015	16.04.2015	01.05.2015	за 2 недели		за месяц		с начала года		за год	
Говядина и свинина													
Говядина I категории отеч.	277,3	312,9	333,2	335,1	337,5	+0,7%	▲	+1,3%	▲	+7,9%	▲	+21,7%	▲
Говядина II категории отеч.	237,2	273,3	289,0	291,0	291,6	+0,2%	▲	+0,9%	▲	+6,7%	▲	+22,9%	▲
Свинина II категории отеч.	245,9	296,5	301,9	302,1	304,0	+0,6%	▲	+0,7%	▲	+2,5%	▲	+23,6%	▲
Свинина III категории отеч.	202,3	243,9	250,4	249,7	251,0	+0,5%	▲	+0,2%	▲	+2,9%	▲	+24,0%	▲
Мясо птицы													
Мясо кур I категории, вкл. бройлеров, отеч.	114,8	145,4	148,1	147,2	146,0	-0,8%	▼	-1,4%	▼	+0,5%	▲	+27,2%	▲
Окорочка куриные отеч.	120,1	144,2	149,1	148,3	148,5	+0,2%	▲	-0,4%	▼	+3,0%	▲	+23,6%	▲
Окорочка куриные импортные	102,8	133,9	144,0	143,6	141,7	-1,3%	▼	-1,6%	▼	+5,9%	▲	+37,9%	▲
Яйца													
Яйцо куриное	47,9	61,0	63,3	63,2	61,8	-2,1%	▼	-2,3%	▼	+1,3%	▲	+29,2%	▲
Молоко и молокопродукты													
Масло сливочное отеч.	308,1	343,6	361,6	363,4	363,8	+0,1%	▲	+0,6%	▲	+5,9%	▲	+18,1%	▲
Сыры сычужные твердые отеч.	315,2	353,4	388,5	389,5	388,0	-0,4%	▼	-0,1%	▼	+9,8%	▲	+23,1%	▲
Молоко сухое цельное 20-25% жирн.	249,8	265,4	277,4	279,7	280,6	+0,3%	▲	+1,1%	▲	+5,7%	▲	+12,3%	▲
Молоко 3,2% жирности в пакетах	45,0	49,6	51,8	51,6	51,5	-0,1%	▼	-0,5%	▼	+3,8%	▲	+14,5%	▲
Молоко коровье разливное	35,6	39,1	41,6	41,5	41,3	-0,5%	▼	-0,8%	▼	+5,5%	▲	+16,0%	▲
Масла растительные													
Масло соевое отечественное	75,8	75,8	--	90,0	90,2	--	--	--	--	--	--	--	--
Масло соевое импортное	90,5	89,3	90,8	91,5	91,5	0%	≈	+0,7%	▲	+2,4%	▲	+1,1%	▲
Масло подсолнечное фасованное отеч.	68,8	73,9	82,5	82,9	83,2	+0,3%	▲	+0,8%	▲	+12,5%	▲	+20,9%	▲
Масло подсолнечное разливное отеч.	62,5	64,1	69,7	69,6	70,2	+0,8%	▲	+0,7%	▲	+9,6%	▲	+12,2%	▲
Масло подсолнечное фасованное имп.	79,2	82,4	93,3	93,5	94,4	+0,9%	▲	+1,2%	▲	+14,5%	▲	+19,1%	▲
Крупы, сахар и др.													
Рис шлифованный отеч.	43,6	53,1	62,0	62,5	62,7	+0,4%	▲	+1,0%	▲	+18,1%	▲	+43,7%	▲
Крупа гречневая ядрица	34,2	63,5	66,3	66,3	66,4	+0,0%	▲	+0,1%	▲	+4,4%	▲	+94,1%	▲
Хлеб пшеничный из муки в/с	45,2	48,7	51,9	52,6	52,4	-0,5%	▼	+0,8%	▲	+7,5%	▲	+15,9%	▲
Мука пшеничная высшего сорта	28,0	31,3	34,1	34,0	34,0	+0,0%	▲	-0,2%	▼	+8,6%	▲	+21,4%	▲
Сахар-песок	35,7	49,0	54,8	54,2	53,8	-0,7%	▼	-1,8%	▼	+10,0%	▲	+50,9%	▲
Овощи культуры													
Картофель продовольственный	31,2	26,1	32,0	31,6	31,5	-0,2%	▼	-1,7%	▼	+20,6%	▲	+0,8%	▲
Свекла столовая	29,7	26,7	32,8	33,1	33,7	+1,8%	▲	+2,7%	▲	+26,2%	▲	+13,6%	▲
Морковь столовая	32,7	31,6	40,7	41,6	43,3	+3,9%	▲	+6,4%	▲	+36,9%	▲	+32,4%	▲
Капуста белокочанная	28,7	26,4	39,3	40,0	41,7	+4,2%	▲	+6,1%	▲	+57,7%	▲	+45,2%	▲
Лук репчатый	30,2	28,6	38,1	38,3	39,0	+1,7%	▲	+2,1%	▲	+36,3%	▲	+28,9%	▲
Помидоры тепличные	115,0	141,3	163,1	162,6	154,9	-4,7%	▼	-5,0%	▼	+9,6%	▲	+34,7%	▲
Огурцы тепличные	113,2	148,0	168,0	155,7	143,7	-7,7%	▼	-14,4%	▼	-2,9%	▼	+26,9%	▲

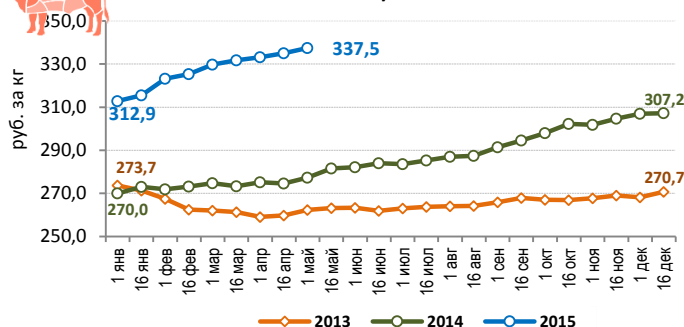
*Изменение цены рассчитано до округления средних цен

Российская Федерация

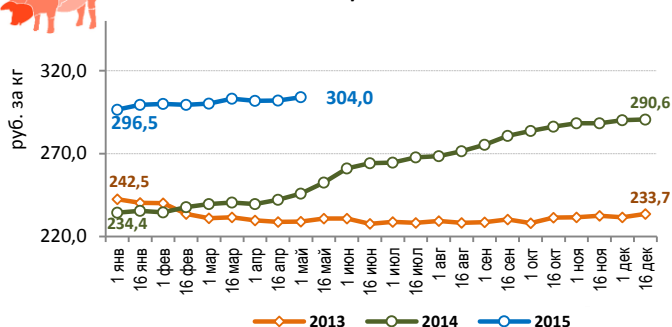
ДИНАМИКА ПОТРЕБИТЕЛЬСКИХ (РОЗНИЧНЫХ) ЦЕН НА ОСНОВНЫЕ ВИДЫ ПИЩЕВЫХ ПРОДУКТОВ
(с 1 января 2013 года по 16 апреля 2015 года)



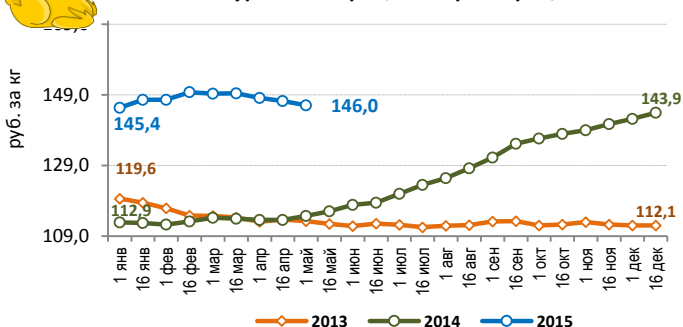
Говядина I категории отечественная



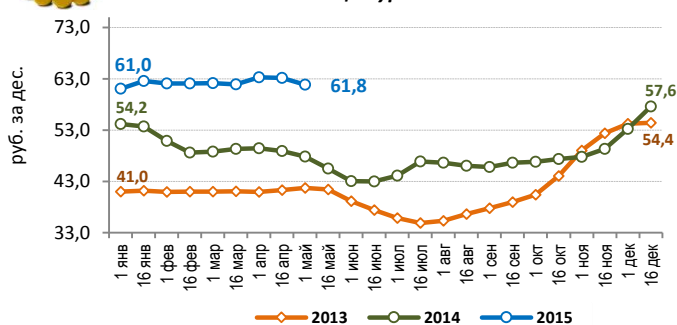
Свинина II категории отечественная



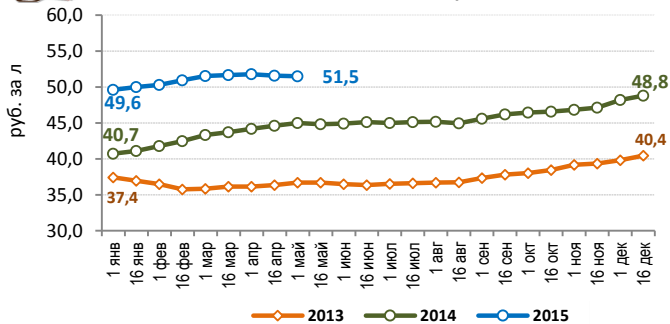
Мясо кур I категории, вкл. бройлеров, отеч.



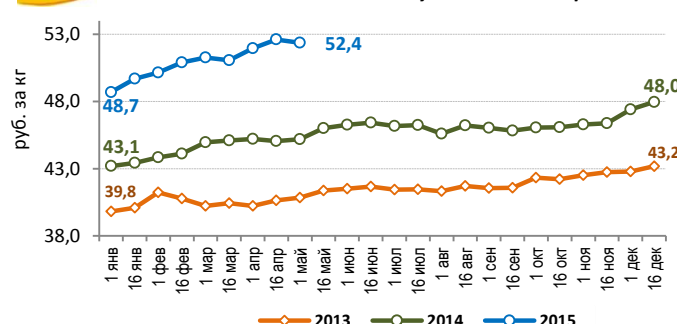
Яйцо куриное



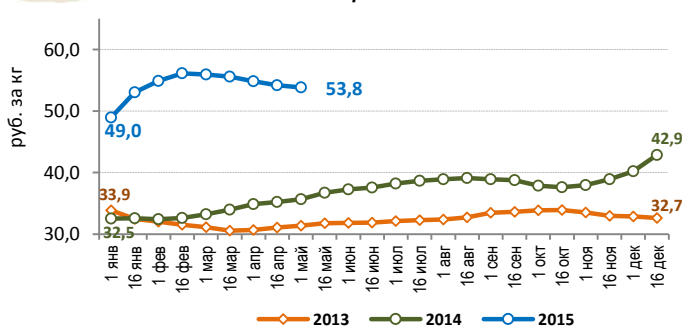
Молоко в пакетах 3,2% жирности



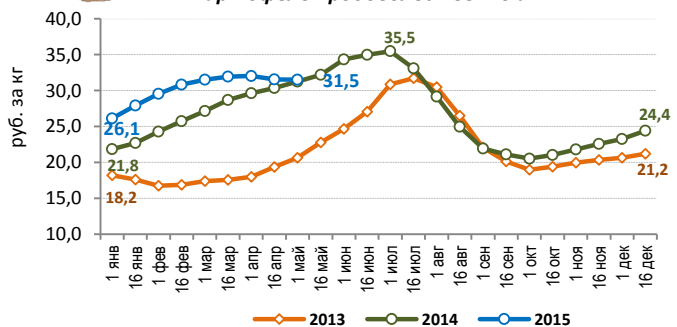
Хлеб пшеничный из муки высшего сорта



Сахар-песок



Картофель продовольственный



МИНИСТЕРСТВО СЕЛЬСКОГО ХОЗЯЙСТВА РОССИЙСКОЙ ФЕДЕРАЦИИ

ФГБУ «Специализированный центр учета в агропромышленном комплексе»

ФГБУ «Спеццентр учет в АПК» – подведомственное учреждение Минсельхоза России.

Основная цель деятельности – анализ и прогнозирование состояния конъюнктуры рынков сельскохозяйственной продукции и продовольствия, материально-технических ресурсов и услуг для выработки и принятия мотивированных решений о развитии агропромышленного производства.

При использовании материалов Рыночного отчета обязательна ссылка на источник: Минсельхоз России - ФГБУ «Спеццентр учет в АПК».

КОНТАКТЫ

Центральный офис

Тел.: + 7 (495) 917-50-42
Факс: + 7 (495) 917-53-80
Адрес: 105120, Москва,
ул. Нижняя Сыромятническая,
д. 1/4, стр. 1
Skype: agroinformer, spcu.ru, specagro.ru
E-mail: info@specagro.ru
Web: www.specagro.ru

Центральный филиал по рыночной информации

Тел.: + 7 (495) 917-50-42
Факс: + 7 (495) 917-53-80
Адрес: 107139, Москва,
Орликов пер., 1/11, стр. 1

Россия, 107139, Москва, Орликов пер. 1/11

