



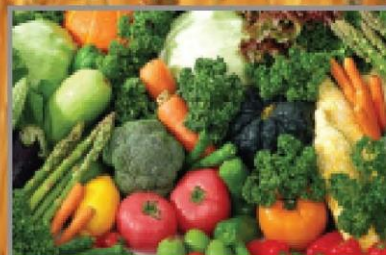
Федеральное государственное бюджетное учреждение
Специализированный центр учета
в агропромышленном комплексе



Рыночный отчет

о динамике выборочных цен на основные виды
сельскохозяйственной продукции и продовольствия
в среднем по России

16 октября – 1 ноября 2014 года



ДИНАМИКА ВЫБОРОЧНЫХ ЦЕН* (1 октября – 1 ноября 2014 года)

Средняя цена на продукцию, реализуемую сельскохозяйственными товаропроизводителями (цена реализации)

Пшеница мягкая прод. 3 кл.	Гречиха 3 кл.	Картофель	Яйцо
Цена 7 294 руб./т	8 221 руб./т	13 263 руб./т	3 253 руб./тыс.шт
изменения за месяц +5,6%	+7,1%	+11,2%	+4,9%
КРС средней упитанности	Свиньи II категории	Куры	Молоко
Цена 162 223 руб./т	178 268 руб./т	89 308 руб./т	19 445 руб./т
изменения за месяц +0,3%	+0,6%	-0,1%	+2,4%

Цена реализации – фактическая отпускная цена на продукцию, реализуемую сельскохозяйственными товаропроизводителями заготовительным, перерабатывающим, коммерческим организациям, а также населению через собственную торговую сеть (с учетом налога на добавленную стоимость, без расходов по транспортировке, экспедированию, погрузке и разгрузке продукции, без дотации и бюджетных субсидий на продукцию сельского хозяйства).

Максимальный рост цен за месяц

Помидоры тепличные	+57,6%
Огурцы тепличные	+34,2%
Подсолнечник на зерно	+13,2%
Капуста белокочанная	+11,4%
Картофель продовольственный	+11,2%

Максимальное снижение цен за месяц

Свиньи IV категории	-1,6%
Кукуруза 2 кл.	-0,9%
Соя	-0,8%
Рожь продовольственная 3 кл.	-0,4%
Ячмень пивоваренный	-0,4%

Средняя цена на произведенную пищевую продукцию (цена производства)

Максимальный рост цен за месяц

Сахар-песок	+5,5%
Крупа гречневая ядрица	+4,3%
Яйцо куриное	+3,9%
Масло подсолнечное разливное отеч.	+3,2%
Масло сливочное отеч.	+3,0%

Максимальное снижение цен за месяц

Масло соевое отечественное	-9,2%
Свинина II категории отеч.	-1,3%
Свинина III категории отеч.	-0,2%
Рис шлифованный отеч.	-0,2%

Говядина I кат.	Свинина II кат.	Мясо кур I кат., вкл. бройлеров	Яйцо
Цена 202 023 руб./т	194 054 руб./т	111 830 руб./т	3 773 руб./1000
изменения за месяц +0,6%	-1,3%	+0,8%	+3,9%
Хлеб	Мука	Сахар	Молоко 3,2%
Цена 39 656 руб./т	14 381 руб./т	27 591 руб./т	36 906 руб./т
изменения за месяц +0,7%	+1,5%	+5,5%	+1,2%

Цена производства – фактическая цена на произведенную пищевую продукцию (продукцию переработки сельскохозяйственного сырья), реализованную организациями пищевой и перерабатывающей промышленности, птицефабриками продовольственным магазинам и продовольственным рынкам (с учетом налога на добавленную стоимость, без расходов по транспортировке, экспедированию, погрузке и разгрузке продукции).

Средняя потребительская (розничная) цена на пищевые продукты

Говядина I кат.	Свинина II кат.	Яйцо	Мясо кур I кат., вкл. бройлеров
Цена 301,87 руб./кг	288,36 руб./кг	47,76 руб./дес.	139,03 руб./кг
изменения за месяц +1,3%	+1,7%	+2,0%	+1,8%
Хлеб	Молоко 3,2%	Сахар	Картофель
Цена 46,30 руб./кг	46,82 руб./кг	37,97 руб./кг	21,79 руб./кг
изменения за месяц +0,5%	+0,8%	+0,3%	+6,1%

Потребительская (розничная) цена – фактическая цена на пищевую продукцию, реализуемую в розничных сетях, приобретаемую населением для непромышленного потребления.

Максимальный рост цен за месяц

Огурцы тепличные	+29,7%
Помидоры тепличные	+27,5%
Картофель продовольственный	+6,1%
Свекла столовая	+3,9%
Лук репчатый	+3,6%

Максимальное снижение цен за месяц

Масло соевое импортное	-1,9%
------------------------	-------

*Изменение цены рассчитано до округления средних цен

СРЕДНЯЯ ЦЕНА НА ПРОДУКЦИЮ, РЕАЛИЗУЕМУЮ СЕЛЬСКОХОЗЯЙСТВЕННЫМИ ПРОИЗВОДИТЕЛЯМИ

	Пшеница мягкая прод. 3 кл.	Рожь прод. 3 класса	Ячмень прод.	Картофель прод.	Капуста белокочанная	Морковь столовая
ИЗМЕНЕНИЯ	7 294 руб./т	4 630 руб./т	5 564 руб./т	13 263 руб./т	9 900 руб./т	12 960 руб./т
за 2 недели	+3,6%	+2,2%	+2,3%	+4,2%	+6,4%	+2,3%
за месяц	+5,6%	-0,4%	+3,9%	+11,2%	+11,4%	+3,1%
с начала года	-0,7%	-17,7%	-6,7%	-1,4%	-1,6%	-1,9%
за год	+6,4%	-11,5%	-4,6%	+13,5%	+6,9%	+11,4%

	КРС средней упитанности	Свины II категории	Куры	Яйцо куриное	Молоко коровье	Гречиха 3 класса
ИЗМЕНЕНИЯ	162 223 руб./т	178 268 руб./т	103 211 руб./т	3 709 руб./тыс.шт	19 445 руб./т	8 221 руб./т
за 2 недели	+0,2%	-0,3%	+0,8%	+4,8%	+2,0%	+10,7%
за месяц	+0,3%	+0,6%	-0,1%	+4,9%	+2,4%	+7,1%
с начала года	+10,5%	+30,8%	+23,5%	-11,6%	+12,0%	+21,8%
за год	+12,3%	+33,0%	+22,1%	-7,7%	+21,8%	+15,3%

КОММЕНТАРИЙ

В период с 16 октября по 1 ноября 2014 года наблюдается максимальный рост цен реализации на помидоры тепличные на 26,3% (средняя цена выросла до 66 764 руб./т), огурцы тепличные – 15,5% (до 61 701 руб./т) и гречиху 3 кл. – 10,7% (до 8 221 руб./т). Наибольшее снижение цен производителей отмечается на свиней III категории на 1,2% (средняя цена снизилась до 150 541 руб./т), ячмень пивоваренный – 0,8% (до 6 415 руб./т) и кукурузу 2 кл. – 0,5% (до 5 807 руб./т).

По сравнению с аналогичным периодом 2013 года подорожали: свиньи II категории на 33,0%, свиньи IV категории – 32,4% и свиньи III категории – 30,0%. Подешевели: рожь продовольственная 3 кл. на 11,5%, ячмень фуражный – 9,6% и яйцо куриное – 7,7%.

ИЗМЕНЕНИЯ ЗА 2 НЕДЕЛИ

Максимальный рост цен

- Помидоры тепличные **+26,3%**
- Огурцы тепличные **+15,5%**
- Гречиха 3 кл. **+10,7%**

Максимальное снижение цен

- Свины III категории **-1,2%**
- Ячмень пивоваренный **-0,8%**
- Кукуруза 2 кл. **-0,5%**

Динамика средних цен реализации

руб. за 1т/тыс. шт.

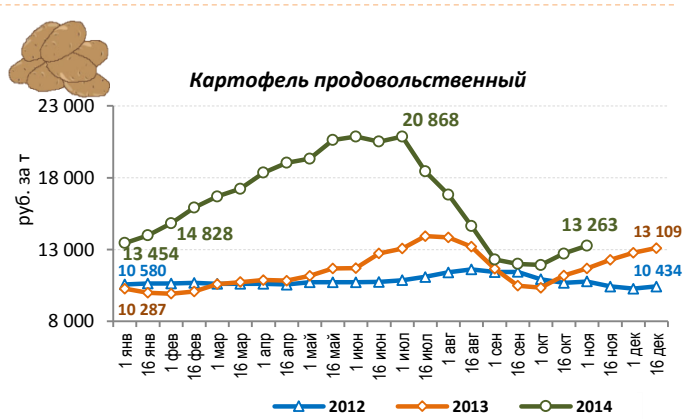
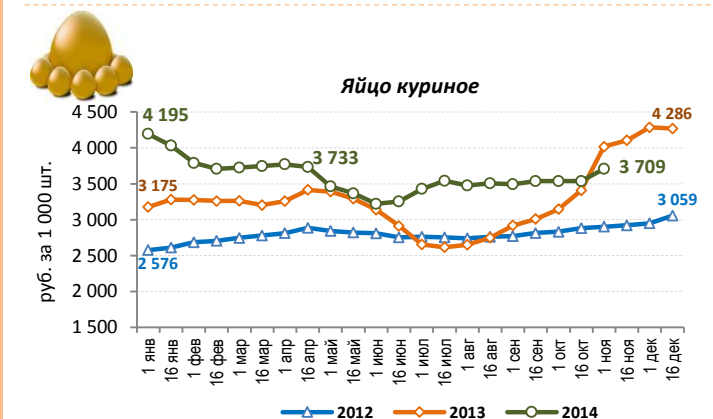
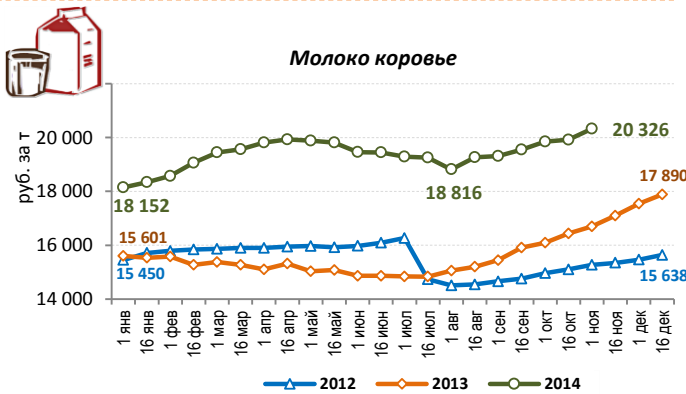
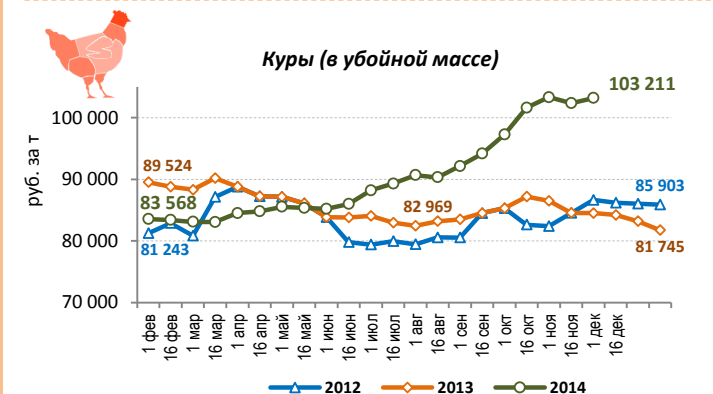
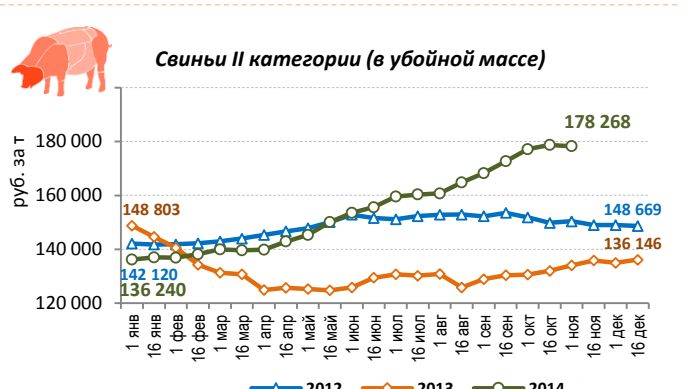
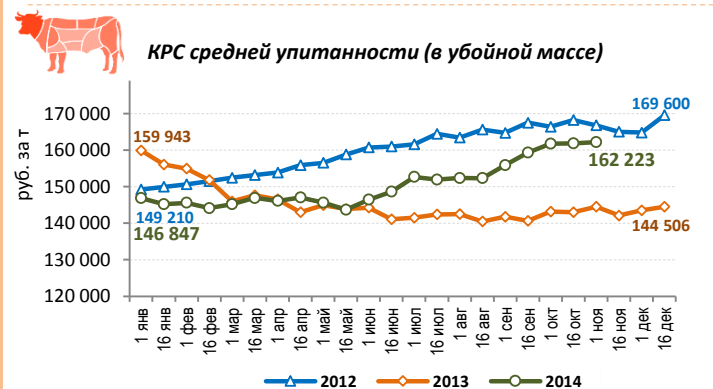
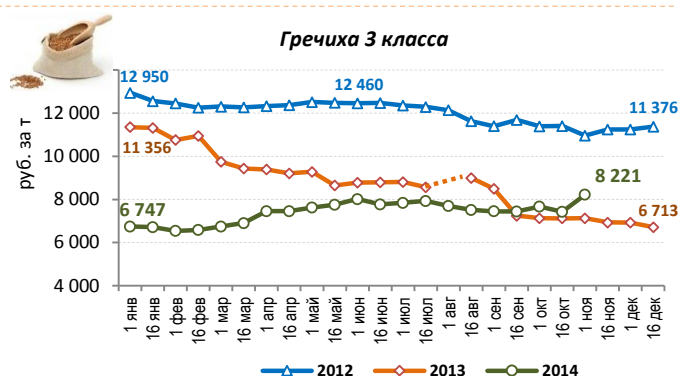
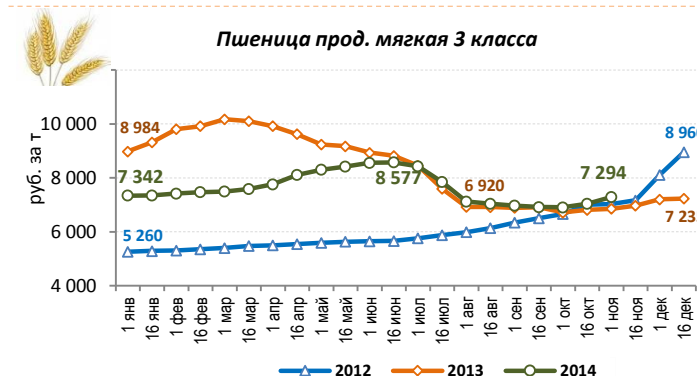
Наименование продуктов	Средние цены на 01.11.2014	Изменение цен*			
		за 2 недели	за месяц	к 01.01.2014	к 01.11.2013
Зерновые культуры					
Пшеница продовольственная твердая 3 кл.	8 332	+8,8% ▲	+11,0% ▲	+5,6% ▲	+20,2% ▲
Пшеница продовольственная мягкая 3 кл.	7 294	+3,6% ▲	+5,6% ▲	-0,7% ▼	+6,4% ▲
Пшеница фуражная	6 549	+2,8% ▲	+3,6% ▲	-2,1% ▼	+9,0% ▲
Рожь продовольственная 3 кл.	4 630	+2,2% ▲	-0,4% ▼	-17,7% ▼	-11,5% ▼
Рожь фуражная	4 951	+3,3% ▲	+0,9% ▲	-7,9% ▼	+3,2% ▲
Ячмень продовольственный	5 564	+2,3% ▲	+3,9% ▲	-6,7% ▼	-4,6% ▼
Ячмень пивоваренный	6 415	-0,8% ▼	-0,4% ▼	-7,6% ▼	-4,3% ▼
Ячмень фуражный	5 603	+4,0% ▲	+2,7% ▲	-11,9% ▼	-9,6% ▼
Кукуруза 2 кл.	5 807	-0,5% ▼	-0,9% ▼	+6,6% ▲	+1,5% ▲
Овес продовольственный 3 кл.	4 799	+7,2% ▲	+9,1% ▲	-9,8% ▼	-7,0% ▼
Овес фуражный	5 575	0% ≈	+0,5% ▲	-5,9% ▼	-1,9% ▼
Гречиха 3 кл.	8 221	+10,7% ▲	+7,1% ▲	+21,8% ▲	+15,3% ▲
Масличные культуры					
Подсолнечник на зерно	12 695	+10,1% ▲	+13,2% ▲	+35,0% ▲	+29,8% ▲
Соя	16 233	+0,9% ▲	-0,8% ▼	+4,7% ▲	+14,9% ▲
Картофель и овощные культуры					
Картофель продовольственный	13 263	+4,2% ▲	+11,2% ▲	-1,4% ▼	+13,5% ▲
Свекла столовая	11 502	+3,8% ▲	+4,1% ▲	-5,5% ▼	+2,9% ▲
Морковь столовая	12 960	+2,3% ▲	+3,1% ▲	-1,9% ▼	+11,4% ▲
Капуста белокочанная	9 900	+6,4% ▲	+11,4% ▲	-1,6% ▼	+6,9% ▲
Лук репчатый	13 450	+5,3% ▲	+10,1% ▲	+17,6% ▲	+25,9% ▲
Помидоры тепличные	66 764	+26,3% ▲	+57,6% ▲	+1,3% ▲	+21,5% ▲
Огурцы тепличные	61 701	+15,5% ▲	+34,2% ▲	-23,1% ▼	+0,2% ▲
Продукция животноводства. КРС, свиньи и куры (в убойной массе)					
КРС выше средней упитанности	177 225	+0,9% ▲	+0,5% ▲	+10,5% ▲	+9,3% ▲
КРС средней упитанности	162 223	+0,2% ▲	+0,3% ▲	+10,5% ▲	+12,3% ▲
КРС ниже средней упитанности	118 613	+1,4% ▲	+1,9% ▲	+11,4% ▲	+10,6% ▲
Свиньи II категории	178 268	-0,3% ▼	+0,6% ▲	+30,8% ▲	+33,0% ▲
Свиньи III категории	150 541	-1,2% ▼	+0,4% ▲	+30,1% ▲	+30,0% ▲
Свиньи IV категории	118 402	-0,5% ▼	-1,6% ▼	+28,3% ▲	+32,4% ▲
Куры	103 211	+0,8% ▲	-0,1% ▼	+23,5% ▲	+22,1% ▲
Молоко коровье	20 326	+2,0% ▲	+2,4% ▲	+12,0% ▲	+21,8% ▲
Яйцо куриное	3 709	+4,8% ▲	+4,9% ▲	-11,6% ▼	-7,7% ▼

*Изменение цены рассчитано до округления средних цен

ДИНАМИКА СРЕДНИХ ЦЕН НА ПРОДУКЦИЮ, РЕАЛИЗУЕМУЮ СЕЛЬСКОХОЗЯЙСТВЕННЫМИ ПРОИЗВОДИТЕЛЯМИ (ЦЕНЫ РЕАЛИЗАЦИИ)													
Наименование продуктов	Средние цены реализации, руб. за 1 т/тыс.шт.					Изменение цен*							
	01.11.2013	01.01.2014	01.10.2014	16.10.2014	01.11.2014	за 2 недели		за месяц		с начала года		за год	
Зерновые культуры													
Пшеница продовольственная твердая 3 кл.	6 933	7 891	7 509	7 655	8 332	+8,8%	▲	+11,0%	▲	+5,6%	▲	+20,2%	▲
Пшеница продовольственная мягкая 3 кл.	6 854	7 342	6 909	7 043	7 294	+3,6%	▲	+5,6%	▲	-0,7%	▼	+6,4%	▲
Пшеница фуражная	6 006	6 691	6 323	6 369	6 549	+2,8%	▲	+3,6%	▲	-2,1%	▼	+9,0%	▲
Рож продовольственная 3 кл.	5 232	5 628	4 650	4 532	4 630	+2,2%	▲	-0,4%	▼	-17,7%	▼	-11,5%	▼
Рож фуражная	4 797	5 375	4 908	4 792	4 951	+3,3%	▲	+0,9%	▲	-7,9%	▼	+3,2%	▲
Ячмень продовольственный	5 833	5 961	5 355	5 437	5 564	+2,3%	▲	+3,9%	▲	-6,7%	▼	-4,6%	▼
Ячмень пивоваренный	6 702	6 943	6 443	6 464	6 415	-0,8%	▼	-0,4%	▼	-7,6%	▼	-4,3%	▼
Ячмень фуражный	6 199	6 357	5 454	5 385	5 603	+4,0%	▲	+2,7%	▲	-11,9%	▼	-9,6%	▼
Кукуруза 2 кл.	5 723	5 449	5 862	5 836	5 807	-0,5%	▼	-0,9%	▼	+6,6%	▲	+1,5%	▲
Овес продовольственный 3 кл.	5 161	5 319	4 400	4 478	4 799	+7,2%	▲	+9,1%	▲	-9,8%	▼	-7,0%	▼
Овес фуражный	5 684	5 925	5 549	5 573	5 575	0%	≈	+0,5%	▲	-5,9%	▼	-1,9%	▼
Гречиха 3 кл.	7 132	6 747	7 673	7 427	8 221	+10,7%	▲	+7,1%	▲	+21,8%	▲	+15,3%	▲
Масличные культуры													
Подсолнечник на зерно	9 779	9 403	11 212	11 534	12 695	+10,1%	▲	+13,2%	▲	+35,0%	▲	+29,8%	▲
Соя	14 127	15 500	16 366	16 082	16 233	+0,9%	▲	-0,8%	▼	+4,7%	▲	+14,9%	▲
Картофель и овощные культуры													
Картофель продовольственный	11 689	13 454	11 925	12 725	13 263	+4,2%	▲	+11,2%	▲	-1,4%	▼	+13,5%	▲
Свекла столовая	11 182	12 178	11 053	11 078	11 502	+3,8%	▲	+4,1%	▲	-5,5%	▼	+2,9%	▲
Морковь столовая	11 630	13 212	12 576	12 665	12 960	+2,3%	▲	+3,1%	▲	-1,9%	▼	+11,4%	▲
Капуста белокочанная	9 263	10 059	8 886	9 308	9 900	+6,4%	▲	+11,4%	▲	-1,6%	▼	+6,9%	▲
Лук репчатый	10 679	11 436	12 217	12 769	13 450	+5,3%	▲	+10,1%	▲	+17,6%	▲	+25,9%	▲
Помидоры тепличные	54 947	65 889	42 364	52 880	66 764	+26,3%	▲	+57,6%	▲	+1,3%	▲	+21,5%	▲
Огурцы тепличные	61 568	80 215	45 972	53 430	61 701	+15,5%	▲	+34,2%	▲	-23,1%	▼	+0,2%	▲
Продукция животноводства. КРС, свиньи и куры (в убойной массе)													
КРС выше средней упитанности	162 184	160 389	176 419	175 574	177 225	+0,9%	▲	+0,5%	▲	+10,5%	▲	+9,3%	▲
КРС средней упитанности	144 504	146 847	161 803	161 856	162 223	+0,2%	▲	+0,3%	▲	+10,5%	▲	+12,3%	▲
КРС ниже средней упитанности	107 202	106 431	116 368	116 974	118 613	+1,4%	▲	+1,9%	▲	+11,4%	▲	+10,6%	▲
Свиньи II категории	134 038	136 240	177 201	178 745	178 268	-0,3%	▼	+0,6%	▲	+30,8%	▲	+33,0%	▲
Свиньи III категории	115 840	115 712	149 970	152 424	150 541	-1,2%	▼	+0,4%	▲	+30,1%	▲	+30,0%	▲
Свиньи IV категории	89 453	92 290	120 321	118 954	118 402	-0,5%	▼	-1,6%	▼	+28,3%	▲	+32,4%	▲
Куры	84 512	83 568	103 316	102 361	103 211	+0,8%	▲	-0,1%	▼	+23,5%	▲	+22,1%	▲
Молоко коровье	16 691	18 152	19 845	19 921	20 326	+2,0%	▲	+2,4%	▲	+12,0%	▲	+21,8%	▲
Яйцо куриное	4 018	4 195	3 537	3 538	3 709	+4,8%	▲	+4,9%	▲	-11,6%	▼	-7,7%	▼

*Изменение цены рассчитано до округления средних цен

Российская Федерация
ДИНАМИКА СРЕДНИХ ЦЕН НА ПРОДУКЦИЮ, РЕАЛИЗУЕМУЮ СЕЛЬСКОХОЗЯЙСТВЕННЫМИ ПРОИЗВОДИТЕЛЯМИ (ЦЕНЫ РЕАЛИЗАЦИИ)
 (с 1 ЯНВАРЯ 2012 по 1 НОЯБРЯ 2014)



СРЕДНЯЯ ЦЕНА НА ПРОИЗВЕДЕННУЮ ПИЩЕВУЮ ПРОДУКЦИЮ (ЦЕНА ПРОИЗВОДСТВА)

	 Говядина I кат.	 Свинина II кат.	 Мясо кур I кат., вкл. бройлеров	 Окорочка отеч.	 Масло соевое	 Масло подсолн.
ИЗМЕНЕНИЯ	202 023 руб./т	194 054 руб./т	111 830 руб./т	118 393 руб./т	36 360 руб./т	47 180 руб./т
за 2 недели	+0,6%	-2,2%	0%	-0,1%	--	+1,2%
за месяц	+0,6%	-1,3%	+0,8%	+0,7%	-9,2%	+2,3%
с начала года	+10,3%	+24,5%	+27,6%	+15,0%	-9,0%	-5,4%
за год	+10,5%	+23,3%	+27,5%	+12,8%	-13,8%	-7,9%



	 Хлеб пшен.	 Мука	 Сахар	 Яйцо	 Молоко	 Сыр
ИЗМЕНЕНИЯ	39 656 руб./т	14 381 руб./т	27 591 руб./т	3 773 руб./тыс.шт	36 906 руб./т	266 621 руб./т
за 2 недели	+1,0%	+0,1%	+6,4%	+2,2%	+0,2%	+1,5%
за месяц	+0,7%	+1,5%	+5,5%	+3,9%	+1,2%	+1,1%
с начала года	+7,8%	-0,6%	+18,4%	-11,6%	+12,3%	+15,2%
за год	+10,9%	+0,4%	+15,9%	-8,3%	+19,4%	+21,0%

КОММЕНТАРИЙ

В период с 16 октября по 1 ноября 2014 года наблюдается максимальный рост цен производства на сахар-песок на 6,4% (средняя цена выросла до 27 591 руб./т), крупу гречневую ядрицу – 5,1% (до 25 313 руб./т) и яйцо куриное – 2,2% (до 3 773 руб./тыс. шт.). Наибольшее снижение оптовых цен отмечается на свинину II категории отеч. на 2,2% (средняя цена снизилась до 194 054 руб./т), свинину III категории отеч. – 1,1% (до 174 256 руб./т) и окорочка куриные отеч. – 0,1% (до 118 393 руб./т).

По сравнению с аналогичным периодом 2013 года подорожали: молоко сухое 20-25% жирности на 35,3%, свинина III категории отеч. – 33,9%, и мясо кур I категории, вкл. бройлеров, отеч. – 27,5%. Подешевели: масло соевое отечественное на 13,8%, крупа гречневая ядрица – 9,8% и яйцо куриное – 8,3%.

ИЗМЕНЕНИЯ ЗА 2 НЕДЕЛИ

Максимальный рост цен		
	Сахар-песок	+6,4%
	Крупа гречневая ядрица	+5,1%
	Яйцо куриное	+2,2%
Максимальное снижение цен		
	Свинина II категории отеч.	-2,2%
	Свинина III категории отеч.	-1,1%
	Окорочка куриные отеч.	-0,1%

Динамика средних цен производства

руб. за 1т/тыс. шт.

Наименование продуктов	Средние цены на 01.11.2014	Изменение			
		за 2 недели	за месяц	к 01.01.2014	к 01.11.2013
Говядина и свинина					
Говядина I категории отеч.	202 023	+0,6% ▲	+0,6% ▲	+10,3% ▲	+10,5% ▲
Говядина II категории отеч.	176 528	+0,1% ▲	+1,1% ▲	+11,3% ▲	+13,9% ▲
Свинина II категории отеч.	194 054	-2,2% ▼	-1,3% ▼	+24,5% ▲	+23,3% ▲
Свинина III категории отеч.	174 256	-1,1% ▼	-0,2% ▼	+35,5% ▲	+33,9% ▲
Мясо птицы					
Мясо кур I категории, вкл. бройлеров, отеч.	111 830	0% ≈	+0,8% ▲	+27,6% ▲	+27,5% ▲
Окорочка куриные отеч.	118 393	-0,1% ▼	+0,7% ▲	+15,0% ▲	+12,8% ▲
Яйца					
Яйцо куриное	3 773	+2,2% ▲	+3,9% ▲	-11,6% ▼	-8,3% ▼
Молоко и молокопродукты					
Масло сливочное отеч.	297 913	+1,9% ▲	+3,0% ▲	+16,9% ▲	+24,9% ▲
Сыры сычужные твердые отеч.	266 621	+1,5% ▲	+1,1% ▲	+15,2% ▲	+21,0% ▲
Молоко сухое 20-25% жирн.	197 960	0% ≈	+1,4% ▲	+16,4% ▲	+35,3% ▲
Молоко 3,2% жирности в пакетах	36 906	+0,2% ▲	+1,2% ▲	+12,3% ▲	+19,4% ▲
Молоко коровье разливное	28 949	+0,8% ▲	+2,0% ▲	+11,3% ▲	+22,5% ▲
Масла растительные					
Масло соевое отечественное	36 360	--	-9,2% ▼	-9,0% ▼	-13,8% ▼
Масло подсолнечное фасованное отеч.	47 180	+1,2% ▲	+2,3% ▲	-5,4% ▼	-7,9% ▼
Масло подсолнечное разливное отеч.	39 210	+2,1% ▲	+3,2% ▲	-2,3% ▼	-7,0% ▼
Крупы, сахар и др.					
Рис шлифованный отеч.	31 189	+2,1% ▲	-0,2% ▼	+13,7% ▲	+22,9% ▲
Крупа гречневая ядрица	25 313	+5,1% ▲	+4,3% ▲	-0,8% ▼	-9,8% ▼
Хлеб пшеничный из муки в/с	39 656	+1,0% ▲	+0,7% ▲	+7,8% ▲	+10,9% ▲
Мука пшеничная высшего сорта	14 381	+0,1% ▲	+1,5% ▲	-0,6% ▼	+0,4% ▲
Сахар-песок	27 591	+6,4% ▲	+5,5% ▲	+18,4% ▲	+15,9% ▲

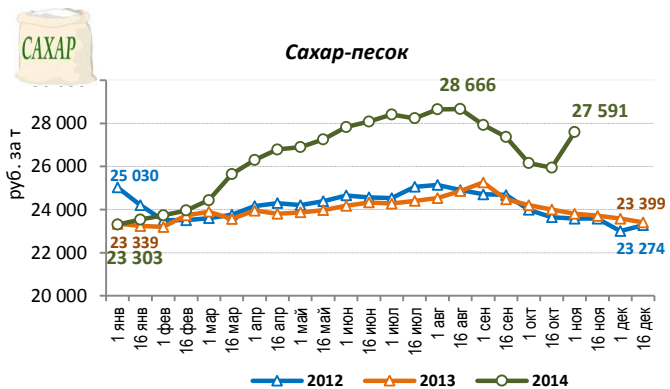
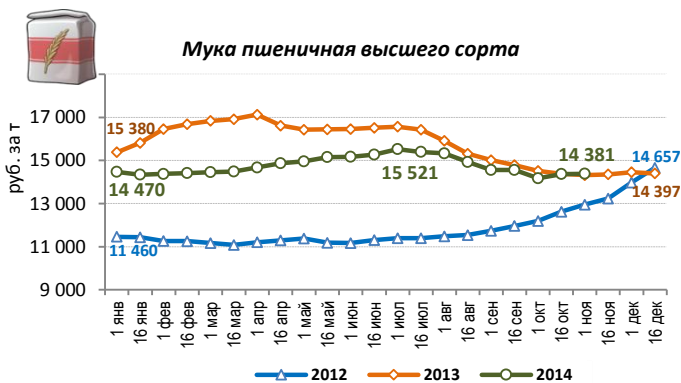
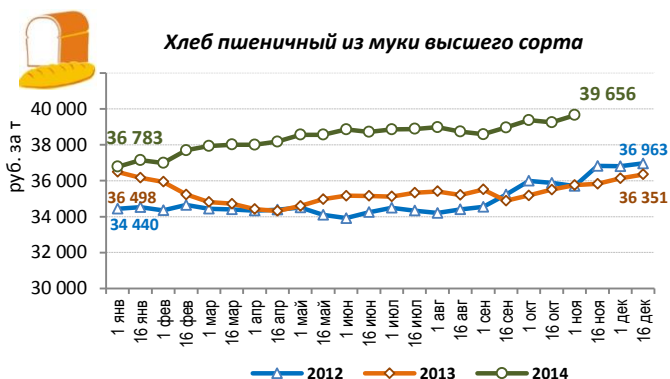
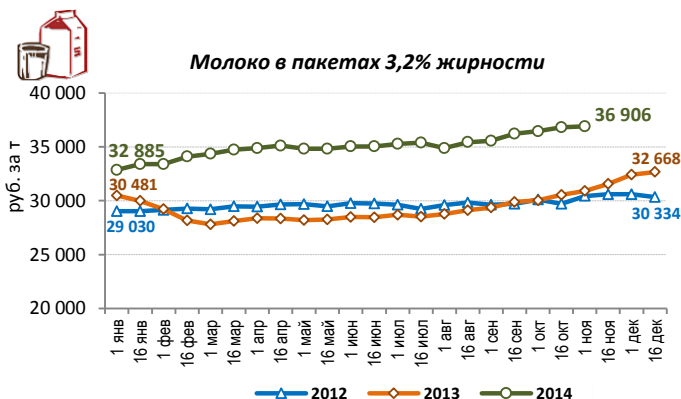
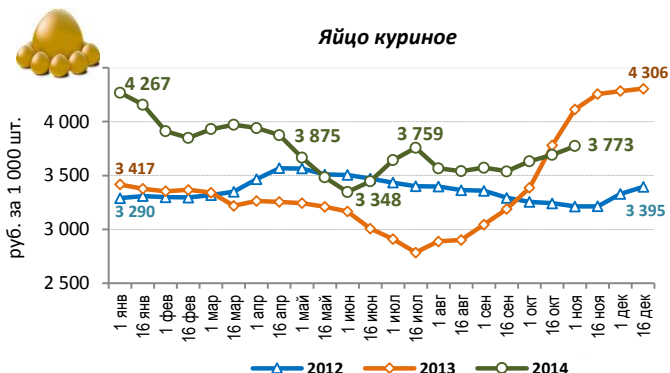
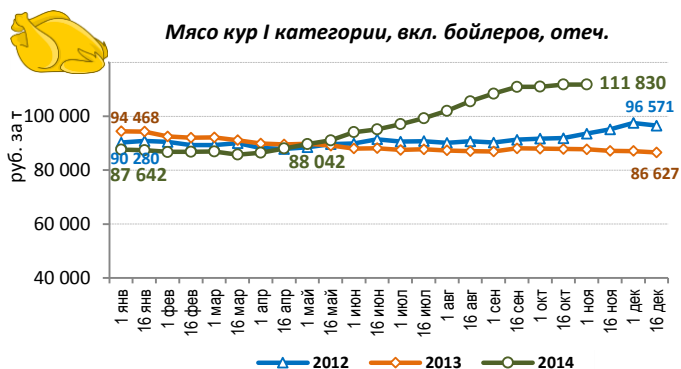
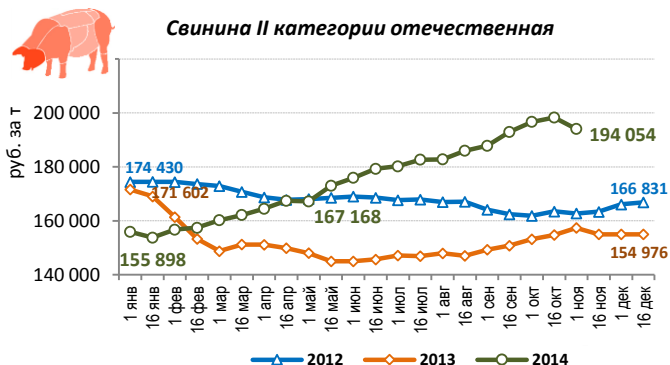
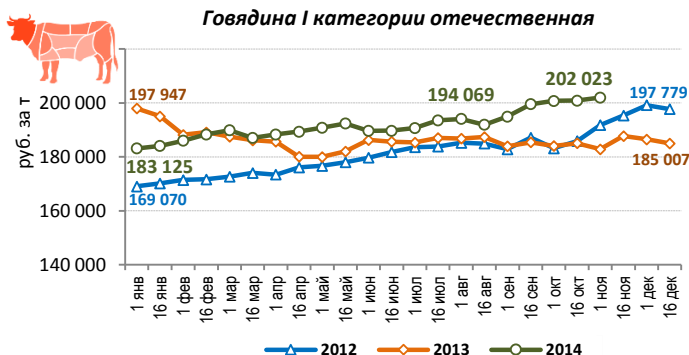
*Изменение цены рассчитано до округления средних цен

ДИНАМИКА СРЕДНИХ ЦЕН НА ПРОИЗВЕДЕННУЮ ПИЩЕВУЮ ПРОДУКЦИЮ (ЦЕНЫ ПРОИЗВОДСТВА)													
Наименование продуктов	Средние цены производства, руб. за 1 т/тыс.шт.					Изменение цен*							
	01.11.2013	01.01.2014	01.10.2014	16.10.2014	01.11.2014	за 2 недели		за месяц		с начала года		за год	
Говядина и свинина													
Говядина I категории отеч.	182 841	183 125	200 775	200 889	202 023	+0,6%	▲	+0,6%	▲	+10,3%	▲	+10,5%	▲
Говядина II категории отеч.	154 926	158 661	174 603	176 269	176 528	+0,1%	▲	+1,1%	▲	+11,3%	▲	+13,9%	▲
Свинина II категории отеч.	157 362	155 898	196 681	198 335	194 054	-2,2%	▼	-1,3%	▼	+24,5%	▲	+23,3%	▲
Свинина III категории отеч.	130 111	128 563	174 690	176 137	174 256	-1,1%	▼	-0,2%	▼	+35,5%	▲	+33,9%	▲
Мясо птицы													
Мясо кур I категории, вкл. бройлеров, отеч.	87 728	87 642	110 992	111 797	111 830	+0,0%	▲	+0,8%	▲	+27,6%	▲	+27,5%	▲
Окорочка куриные отеч.	104 940	102 959	117 524	118 461	118 393	-0,1%	▼	+0,7%	▲	+15,0%	▲	+12,8%	▲
Яйца													
Яйцо куриное	4 114	4 267	3 633	3 691	3 773	+2,2%	▲	+3,9%	▲	-11,6%	▼	-8,3%	▼
Молоко и молокопродукты													
Масло сливочное отеч.	238 549	254 811	289 216	292 284	297 913	+1,9%	▲	+3,0%	▲	+16,9%	▲	+24,9%	▲
Сыры сычужные твердые отеч.	220 350	231 412	263 652	262 790	266 621	+1,5%	▲	+1,1%	▲	+15,2%	▲	+21,0%	▲
Молоко сухое 20-25% жирн.	146 275	169 997	195 182	197 877	197 960	+0,0%	▲	+1,4%	▲	+16,4%	▲	+35,3%	▲
Молоко 3,2% жирности в пакетах	30 904	32 855	36 453	36 815	36 906	+0,2%	▲	+1,2%	▲	+12,3%	▲	+19,4%	▲
Молоко коровье разливное	23 636	26 019	28 373	28 719	28 949	+0,8%	▲	+2,0%	▲	+11,3%	▲	+22,5%	▲
Масла растительные													
Масло соевое отечественное	42 160	39 959	40 050	--	36 360	--		--		--		--	
Масло подсолнечное фасованное отеч.	51 224	49 885	46 134	46 628	47 180	+1,2%	▲	+2,3%	▲	-5,4%	▼	-7,9%	▼
Масло подсолнечное разливное отеч.	42 166	40 134	38 003	38 385	39 210	+2,1%	▲	+3,2%	▲	-2,3%	▼	-7,0%	▼
Крупы, сахар и др.													
Рис шлифованный отеч.	25 378	27 440	31 262	30 560	31 189	+2,1%	▲	-0,2%	▼	+13,7%	▲	+22,9%	▲
Крупа гречневая ядрица	28 064	25 514	24 258	24 078	25 313	+5,1%	▲	+4,3%	▲	-0,8%	▼	-9,8%	▼
Хлеб пшеничный из муки в/с	35 751	36 783	39 377	39 247	39 656	+1,0%	▲	+0,7%	▲	+7,8%	▲	+10,9%	▲
Мука пшеничная высшего сорта	14 319	14 470	14 169	14 370	14 381	+0,1%	▲	+1,5%	▲	-0,6%	▼	+0,4%	▲
Сахар-песок	23 801	23 303	26 156	25 943	27 591	+6,4%	▲	+5,5%	▲	+18,4%	▲	+15,9%	▲

*Изменение цены рассчитано до округления средних цен

Российская Федерация

ДИНАМИКА СРЕДНИХ ЦЕН НА ПРОИЗВЕДЕННУЮ ПИЩЕВУЮ ПРОДУКЦИЮ (ЦЕНЫ ПРОИЗВОДСТВА)
(с 1 ЯНВАРЯ 2012 по 1 НОЯБРЯ 2014)



СРЕДНЯЯ ПОТРЕБИТЕЛЬСКАЯ (РОЗНИЧНАЯ) ЦЕНА НА ПИЩЕВЫЕ ПРОДУКТЫ

	Говядина I кат.	Свинина II кат.	Мясо кур I кат., вкл. бройлеров	Яйцо	Молоко	Сыр
ИЗМЕНЕНИЯ за 2 недели	301,87 руб./кг -0,1%	288,36 руб./кг +0,8%	139,03 руб./кг +0,8%	47,76 руб./дес. +0,9%	46,82 руб./л +0,5%	325,76 руб./кг +0,8%
за месяц	+1,3%	+1,7%	+1,8%	+2,0%	+0,8%	+1,3%
с начала года	+11,8%	+23,0%	+23,1%	-11,9%	+15,0%	+11,1%
за год	+12,7%	+24,5%	+23,1%	-2,6%	+19,5%	+18,5%
	Хлеб пшен.	Мука	Сахар	Картофель	Капуста	Масло растит.
ИЗМЕНЕНИЯ за 2 недели	46,30 руб./кг +0,5%	28,91 руб./кг -0,1%	37,97 руб./кг +0,9%	21,79 руб./кг +3,6%	17,87 руб./кг +2,9%	67,54 руб./л 0%
за месяц	+0,5%	+0,4%	+0,3%	+6,1%	+2,9%	+0,1%
с начала года	+7,2%	+5,8%	+16,7%	-0,2%	+6,4%	-3,1%
за год	+8,9%	+6,5%	+13,3%	+9,3%	+16,0%	-4,6%

КОММЕНТАРИЙ

В период с 1 по 16 октября 2014 года наблюдается максимальный рост розничных цен на помидоры тепличные на 16,4% (средняя цена выросла до 85,68 руб./кг), огурцы тепличные – 10,7% (до 84,99 руб./кг) и картофель продовольственный – 3,6% (до 21,79 руб./кг). Снижение потребительских цен отмечается на масло соевое имп. на 1,3% (средняя цена снизилась до 85,42 руб./л), молоко коровье разливное – 0,7% (до 36,85 руб./л) и масло подсолнечное разливное отеч. – 0,3% (до 61,25 руб./л).

По сравнению с аналогичным периодом 2013 года подорожали: молоко сухое цельное 20-25% жирности на 25,7%, свинина II категории отеч. – 24,5% и мясо кур I категории, вкл. бройлеров, отеч. – 23,1%. Подешевели: масло соевое импортное на 6,8%, масло подсолнечное фасованное отеч. – 4,6% и масло подсолнечное разливное отеч. – 4,5%.

ИЗМЕНЕНИЯ ЗА 2 НЕДЕЛИ

	Максимальный рост цен	
	Помидоры тепличные	+16,4%
	Огурцы тепличные	+10,7%
	Картофель продовольственный	+3,6%
	Максимальное снижение цен	
	Масло соевое импортное	-1,3%
	Молоко коровье разливное	-0,7%
		-0,3%

Динамика средних потребительских (розничных) цен

руб. за 1 кг/л/дес.

Наименование продуктов	Средние цены на 01.11.2014	Изменение			
		за 2 недели	за месяц	к 01.01.2014	к 01.11.2013
Говядина и свинина					
Говядина I категории отеч.	301,87	-0,1% ▼	+1,3% ▲	+11,8% ▲	+12,7% ▲
Говядина II категории отеч.	256,26	+0,5% ▲	+0,7% ▲	+10,2% ▲	+13,0% ▲
Свинина II категории отеч.	288,36	+0,8% ▲	+1,7% ▲	+23,0% ▲	+24,5% ▲
Свинина III категории отеч.	235,09	+0,5% ▲	+1,5% ▲	+20,4% ▲	+22,2% ▲
Мясо птицы					
Мясо кур I категории, вкл. бройлеров, отеч.	139,03	+0,8% ▲	+1,8% ▲	+23,1% ▲	+23,1% ▲
Окорочка куриные отеч.	137,98	+1,6% ▲	+1,3% ▲	+14,1% ▲	+16,9% ▲
Окорочка куриные импортные	121,95	+1,6% ▲	+1,6% ▲	+16,2% ▲	+19,0% ▲
Яйца					
Яйцо куриное	47,76	+0,9% ▲	+2,0% ▲	-11,9% ▼	-2,6% ▼
Молоко и молокопродукты					
Масло сливочное отеч.	331,42	+0,6% ▲	+1,1% ▲	+15,3% ▲	+21,1% ▲
Сыры сычужные твердые отеч.	325,76	+0,8% ▲	+1,3% ▲	+11,1% ▲	+18,5% ▲
Молоко сухое цельное 20-25% жирн.	252,94	+0,1% ▲	+1,1% ▲	+15,2% ▲	+25,7% ▲
Молоко 3,2% жирности в пакетах	46,82	+0,5% ▲	+0,8% ▲	+15,0% ▲	+19,5% ▲
Молоко коровье разливное	36,85	-0,7% ▼	+0,8% ▲	+12,5% ▲	+17,6% ▲
Масла растительные					
Масло соевое отечественное	75,52	-0,2% ▼	+0,3% ▲	+9,9% ▲	+10,7% ▲
Масло соевое импортное	85,42	-1,3% ▼	-1,9% ▼	-6,4% ▼	-6,8% ▼
Масло подсолнечное фасованное отеч.	67,54	0% ≈	+0,1% ▲	-3,1% ▼	-4,6% ▼
Масло подсолнечное разливное отеч.	61,25	-0,3% ▼	+1,7% ▲	-5,5% ▼	-4,5% ▼
Масло подсолнечное фасованное имп.	79,39	+1,7% ▲	+0,6% ▲	+2,4% ▲	+1,6% ▲
Крупы, сахар и др.					
Рис шлифованный отеч.	45,63	+0,8% ▲	+1,1% ▲	+11,8% ▲	+12,6% ▲
Крупа гречневая ядрица	35,52	+1,5% ▲	+1,7% ▲	+1,4% ▲	+0,6% ▲
Хлеб пшеничный из муки в/с	46,30	+0,5% ▲	+0,5% ▲	+7,2% ▲	+8,9% ▲
Мука пшеничная высшего сорта	28,91	-0,1% ▼	+0,4% ▲	+5,8% ▲	+6,5% ▲
Сахар-песок	37,97	+0,9% ▲	+0,3% ▲	+16,7% ▲	+13,3% ▲
Овощи культуры					
Картофель продовольственный	21,79	+3,6% ▲	+6,1% ▲	-0,2% ▼	+9,3% ▲
Свекла столовая	23,22	+2,5% ▲	+3,9% ▲	-0,7% ▼	+4,2% ▲
Морковь столовая	26,55	+1,5% ▲	+3,3% ▲	+4,6% ▲	+7,8% ▲
Капуста белокочанная	17,87	+2,9% ▲	+2,9% ▲	+6,4% ▲	+16,0% ▲
Лук репчатый	23,05	+3,1% ▲	+3,6% ▲	+12,7% ▲	+20,7% ▲
Помидоры тепличные	85,68	+16,4% ▲	+27,5% ▲	-14,0% ▼	+18,3% ▲
Огурцы тепличные	84,99	+10,7% ▲	+29,7% ▲	-20,4% ▼	+3,5% ▲

*Изменение цены рассчитано до округления средних цен

ДИНАМИКА СРЕДНИХ ПОТРЕБИТЕЛЬСКИХ (РОЗНИЧНЫХ) ЦЕН НА ПИЩЕВЫЕ ПРОДУКТЫ

Наименование продуктов	Средние потребительские цены, руб. за 1 кг/л/дес.					Изменение цен*							
	01.11.2013	01.01.2014	01.10.2014	16.10.2014	01.11.2014	за 2 недели		за месяц		с начала года		за год	
Говядина и свинина													
Говядина I категории отеч.	267,78	270,00	298,04	302,30	301,87	-0,1%	▼	+1,3%	▲	+11,8%	▲	+12,7%	▲
Говядина II категории отеч.	226,74	232,58	254,49	255,02	256,26	+0,5%	▲	+0,7%	▲	+10,2%	▲	+13,0%	▲
Свинина II категории отеч.	231,57	234,39	283,67	286,21	288,36	+0,8%	▲	+1,7%	▲	+23,0%	▲	+24,5%	▲
Свинина III категории отеч.	192,37	195,27	231,63	234,03	235,09	+0,5%	▲	+1,5%	▲	+20,4%	▲	+22,2%	▲
Мясо птицы													
Мясо кур I категории, вкл. бройлеров, отеч.	112,97	112,93	136,63	137,94	139,03	+0,8%	▲	+1,8%	▲	+23,1%	▲	+23,1%	▲
Окорочка куриные отеч.	117,99	120,93	136,19	135,78	137,98	+1,6%	▲	+1,3%	▲	+14,1%	▲	+16,9%	▲
Окорочка куриные импортные	102,48	104,95	120,09	120,08	121,95	+1,6%	▲	+1,6%	▲	+16,2%	▲	+19,0%	▲
Яйца													
Яйцо куриное	49,02	54,20	46,84	47,34	47,76	+0,9%	▲	+2,0%	▲	-11,9%	▼	-2,6%	▼
Молоко и молокопродукты													
Масло сливочное отеч.	273,74	287,47	327,94	329,43	331,42	+0,6%	▲	+1,1%	▲	+15,3%	▲	+21,1%	▲
Сыры сычужные твердые отеч.	274,93	293,24	321,48	323,03	325,76	+0,8%	▲	+1,3%	▲	+11,1%	▲	+18,5%	▲
Молоко сухое цельное 20-25% жирн.	201,22	219,50	250,22	252,65	252,94	+0,1%	▲	+1,1%	▲	+15,2%	▲	+25,7%	▲
Молоко 3,2% жирности в пакетах	39,18	40,72	46,44	46,58	46,82	+0,5%	▲	+0,8%	▲	+15,0%	▲	+19,5%	▲
Молоко коровье разливное	31,35	32,76	36,58	37,11	36,85	-0,7%	▼	+0,8%	▲	+12,5%	▲	+17,6%	▲
Масла растительные													
Масло соевое отечественное	68,23	68,70	75,30	75,65	75,52	-0,2%	▼	+0,3%	▲	+9,9%	▲	+10,7%	▲
Масло соевое импортное	91,63	91,30	87,08	86,58	85,42	-1,3%	▼	-1,9%	▼	-6,4%	▼	-6,8%	▼
Масло подсолнечное фасованное отеч.	70,82	69,73	67,47	67,52	67,54	+0,0%	▲	+0,1%	▲	-3,1%	▼	-4,6%	▼
Масло подсолнечное разливное отеч.	64,13	64,81	60,22	61,45	61,25	-0,3%	▼	+1,7%	▲	-5,5%	▼	-4,5%	▼
Масло подсолнечное фасованное имп.	78,17	77,51	78,93	78,05	79,39	+1,7%	▲	+0,6%	▲	+2,4%	▲	+1,6%	▲
Крупы, сахар и др.													
Рис шлифованный отеч.	40,53	40,83	45,14	45,28	45,63	+0,8%	▲	+1,1%	▲	+11,8%	▲	+12,6%	▲
Крупа гречневая ядрица	35,30	35,03	34,94	34,98	35,52	+1,5%	▲	+1,7%	▲	+1,4%	▲	+0,6%	▲
Хлеб пшеничный из муки в/с	42,50	43,19	46,06	46,08	46,30	+0,5%	▲	+0,5%	▲	+7,2%	▲	+8,9%	▲
Мука пшеничная высшего сорта	27,15	27,33	28,78	28,95	28,91	-0,1%	▼	+0,4%	▲	+5,8%	▲	+6,5%	▲
Сахар-песок	33,51	32,54	37,88	37,64	37,97	+0,9%	▲	+0,3%	▲	+16,7%	▲	+13,3%	▲
Овощи культуры													
Картофель продовольственный	19,94	21,84	20,53	21,04	21,79	+3,6%	▲	+6,1%	▲	-0,2%	▼	+9,3%	▲
Свекла столовая	22,29	23,38	22,34	22,66	23,22	+2,5%	▲	+3,9%	▲	-0,7%	▼	+4,2%	▲
Морковь столовая	24,64	25,38	25,70	26,17	26,55	+1,5%	▲	+3,3%	▲	+4,6%	▲	+7,8%	▲
Капуста белокочанная	15,40	16,79	17,36	17,36	17,87	+2,9%	▲	+2,9%	▲	+6,4%	▲	+16,0%	▲
Лук репчатый	19,10	20,46	22,25	22,36	23,05	+3,1%	▲	+3,6%	▲	+12,7%	▲	+20,7%	▲
Помидоры тепличные	72,40	99,60	67,20	73,58	85,68	+16,4%	▲	+27,5%	▲	-14,0%	▼	+18,3%	▲
Огурцы тепличные	82,15	106,74	65,53	76,75	84,99	+10,7%	▲	+29,7%	▲	-20,4%	▼	+3,5%	▲

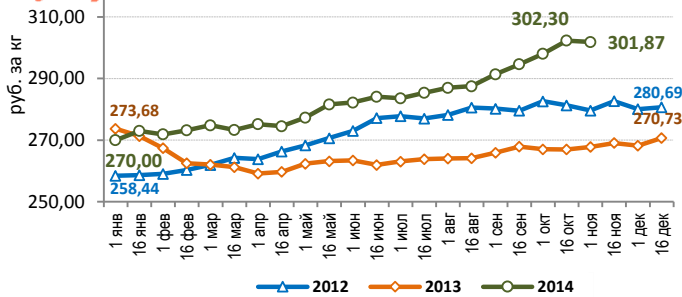
*Изменение цены рассчитано до округления средних цен

Российская Федерация

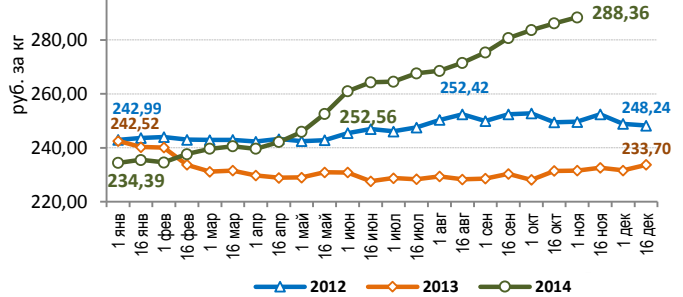
ДИНАМИКА ПОТРЕБИТЕЛЬСКИХ (РОЗНИЧНЫХ) ЦЕН НА ОСНОВНЫЕ ВИДЫ ПИЩЕВЫХ ПРОДУКТОВ
(с 1 ЯНВАРЯ 2012 по 1 НОЯБРЯ 2014)



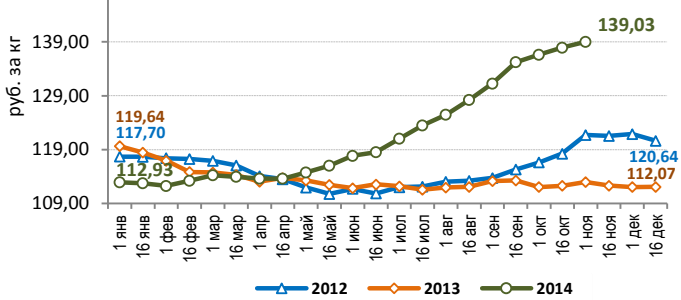
Говядина I категории отечественная



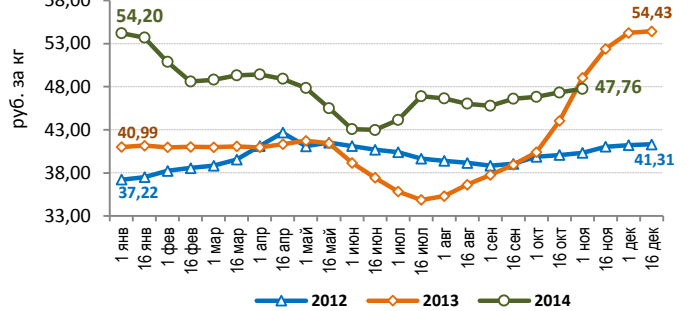
Свинина II категории отечественная



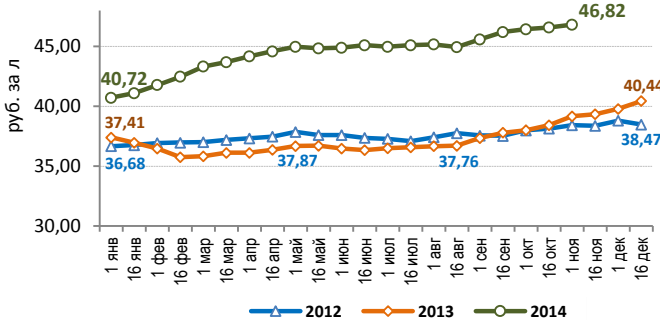
Мясо кур I категории, вкл. бройлеров, отеч.



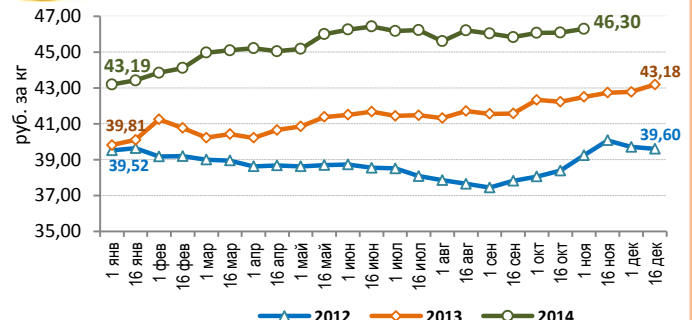
Яйцо куриное



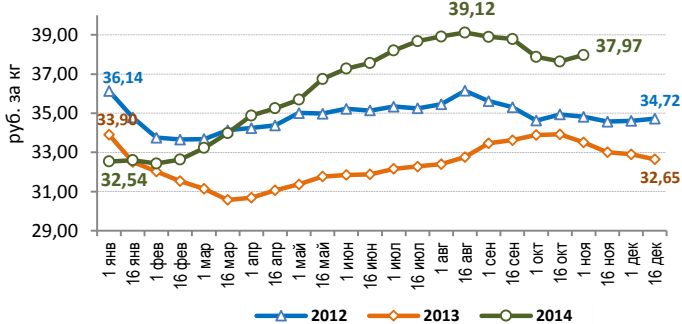
Молоко в пакетах 3,2% жирности



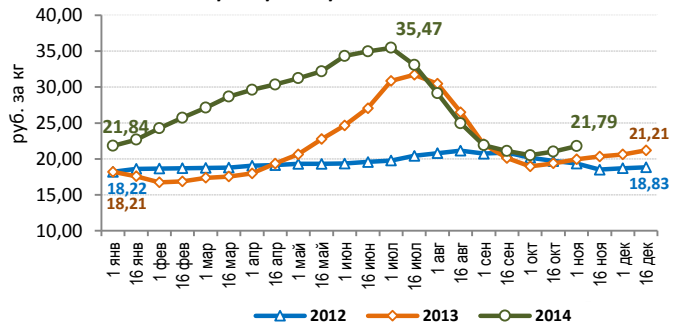
Хлеб пшеничный из муки высшего сорта



Сахар-песок



Картофель продовольственный



МИНИСТЕРСТВО СЕЛЬСКОГО ХОЗЯЙСТВА РОССИЙСКОЙ ФЕДЕРАЦИИ

ФГБУ «Специализированный центр учета в агропромышленном комплексе»

ФГБУ «Спеццентр учет в АПК» – подведомственное учреждение Минсельхоза России.

Основная цель деятельности – анализ и прогнозирование состояния конъюнктуры рынков сельскохозяйственной продукции и продовольствия, материально-технических ресурсов и услуг для выработки и принятия мотивированных решений о развитии агропромышленного производства.

При использовании материалов Рыночного отчета обязательна ссылка на источник: Минсельхоз России - ФГБУ «Спеццентр учет в АПК».

КОНТАКТЫ

Центральный офис

Тел.: + 7 (495) 917-50-42
Факс: + 7 (495) 917-53-80
Адрес: 105120, Москва,
ул. Нижняя Сыромятническая,
д. 1/4, стр. 1
Skype: agroinformer, spcu.ru, specagro.ru
E-mail: info@specagro.ru
Web: www.specagro.ru

Центральный филиал по рыночной информации

Тел.: + 7 (495) 917-50-42
Факс: + 7 (495) 917-53-80
Адрес: 107139, Москва,
Орликов пер., 1/11, стр. 1

Россия, 107139, Москва, Орликов пер. 1/11

