



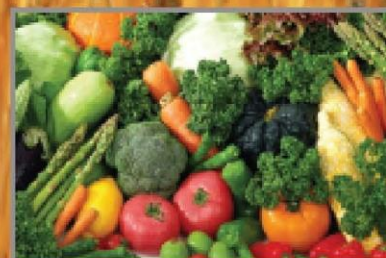
Федеральное государственное бюджетное учреждение  
Специализированный центр учета  
в агропромышленном комплексе

## Рыночный отчет



о динамике выборочных цен на основные виды  
сельскохозяйственной продукции и продовольствия  
в среднем по России

1 – 16 декабря 2014 года



### ДИНАМИКА ВЫБОРОЧНЫХ ЦЕН\* (16 ноября – 16 декабря 2014 года)

Средняя цена на продукцию, реализуемую сельскохозяйственными товаропроизводителями (цена реализации)

|                            |                     |               |                   |
|----------------------------|---------------------|---------------|-------------------|
|                            |                     |               |                   |
| Пшеница мягкая прод. 3 кл. | Гречиха 3 кл.       | Картофель     | Яйцо              |
| Цена 9 148 руб./т          | 14 829 руб./т       | 14 816 руб./т | 3 253 руб./тыс.шт |
| изменения за месяц +19,3%  | +41,4%              | +7,3%         | +15,9%            |
|                            |                     |               |                   |
| КРС средней упитанности    | Свиньи II категории | Куры          | Молоко            |
| Цена 168 736 руб./т        | 178 355 руб./т      | 89 308 руб./т | 19 445 руб./т     |
| изменения за месяц +2,4%   | +3,7%               | +0,4%         | +2,8%             |

**Максимальный рост цен за месяц**

|   |        |
|---|--------|
| Гречиха 3 кл.                           | +41,4% |
| Огурцы тепличные                        | +34,0% |
| Пшеница продовольственная мягкая 3 кл.  | +19,3% |
| Пшеница продовольственная твердая 3 кл. | +17,5% |
| Капуста белокочанная                    | +17,5% |

**Максимальное снижение цен за месяц**

**Цена реализации** – фактическая отпускная цена на продукцию, реализуемую сельскохозяйственными товаропроизводителями заготовительным, перерабатывающим, коммерческим организациям, а также населению через собственную торговую сеть (с учетом налога на добавленную стоимость, без расходов по транспортировке, экспедированию, погрузке и разгрузке продукции, без дотации и бюджетных субсидий на продукцию сельского хозяйства).

### Средняя цена на произведенную пищевую продукцию (цена производства)

**Максимальный рост цен за месяц**

|                                    |        |
|------------------------------------|--------|
| Крупа гречневая ядрица             | +33,5% |
| Сахар-песок                        | +18,9% |
| Яйцо куриное                       | +15,8% |
| Мука пшеничная высшего сорта       | +10,2% |
| Масло подсолнечное разливное отеч. | +4,7%  |

**Максимальное снижение цен за месяц**

|                             |       |
|-----------------------------|-------|
| Говядина II категории отеч. | -1,9% |
| Окорочка куриные отеч.      | -0,3% |

|                          |                 |                                 |                 |
|--------------------------|-----------------|---------------------------------|-----------------|
|                          |                 |                                 |                 |
| Говядина I кат.          | Свинина II кат. | Мясо кур I кат., вкл. бройлеров | Яйцо            |
| Цена 203 971 руб./т      | 188 916 руб./т  | 112 040 руб./т                  | 4 517 руб./1000 |
| изменения за месяц +0,3% | +1,1%           | +0,1%                           | +15,8%          |
|                          |                 |                                 |                 |
| Хлеб                     | Мука            | Сахар                           | Молоко 3,2%     |
| Цена 41 203 руб./т       | 16 286 руб./т   | 34 023 руб./т                   | 38 210 руб./т   |
| изменения за месяц +2,8% | +10,2%          | +18,9%                          | +2,7%           |

**Цена производства** – фактическая цена на произведенную пищевую продукцию (продукцию переработки сельскохозяйственного сырья), реализованную организациями пищевой и перерабатывающей промышленности, птицефабриками продовольственным магазинам и продовольственным рынкам (с учетом налога на добавленную стоимость, без расходов по транспортировке, экспедированию, погрузке и разгрузке продукции).

### Средняя потребительская (розничная) цена на пищевые продукты

|                          |                 |                 |                                 |
|--------------------------|-----------------|-----------------|---------------------------------|
|                          |                 |                 |                                 |
| Говядина I кат.          | Свинина II кат. | Яйцо            | Мясо кур I кат., вкл. бройлеров |
| Цена 307,19 руб./кг      | 290,61 руб./кг  | 57,61 руб./дес. | 143,93 руб./кг                  |
| изменения за месяц +0,8% | +0,8%           | +16,8%          | +2,3%                           |
|                          |                 |                 |                                 |
| Хлеб                     | Молоко 3,2%     | Сахар           | Картофель                       |
| Цена 47,96 руб./кг       | 48,79 руб./кг   | 42,88 руб./кг   | 24,42 руб./кг                   |
| изменения за месяц +3,4% | +3,6%           | +10,2%          | +8,2%                           |

**Максимальный рост цен за месяц**

|                        |        |
|------------------------|--------|
| Крупа гречневая ядрица | +32,1% |
| Огурцы тепличные       | +29,5% |
| Помидоры тепличные     | +21,0% |
| Капуста белокочанная   | +17,8% |
| Яйцо куриное           | +16,8% |

**Максимальное снижение цен за месяц**

**Потребительская (розничная) цена** – фактическая цена на пищевую продукцию, реализуемую в розничных сетях, приобретаемую населением для непроизводственного потребления.

\*Изменение цены рассчитано до округления средних цен

**СРЕДНЯЯ ЦЕНА НА ПРОДУКЦИЮ, РЕАЛИЗУЕМУЮ СЕЛЬСКОХОЗЯЙСТВЕННЫМИ ПРОИЗВОДИТЕЛЯМИ**

|                  | Пшеница мягкая прод. 3 кл. | Рожь прод. 3 класса | Ячмень прод. | Картофель прод. | Капуста белокочанная | Морковь столовая |
|------------------|----------------------------|---------------------|--------------|-----------------|----------------------|------------------|
| <b>ИЗМЕНЕНИЯ</b> | 9 148 руб./т               | 5 524 руб./т        | 6 538 руб./т | 14 816 руб./т   | 12 075 руб./т        | 14 563 руб./т    |
| за 2 недели      | +10,6%                     | +6,7%               | +4,1%        | +2,9%           | +6,1%                | +4,3%            |
| за месяц         | +19,3%                     | +15,5%              | +12,7%       | +7,3%           | +17,5%               | +8,5%            |
| с начала года    | +24,6%                     | -1,9%               | +9,7%        | +10,1%          | +20,0%               | +10,2%           |
| за год           | +26,4%                     | +0,1%               | +12,5%       | +13,0%          | +24,4%               | +13,8%           |

|                  | КРС средней упитанности | Свины II категории | Куры           | Яйцо куриное      | Молоко коровье | Гречиха 3 класса |
|------------------|-------------------------|--------------------|----------------|-------------------|----------------|------------------|
| <b>ИЗМЕНЕНИЯ</b> | 168 736 руб./т          | 178 355 руб./т     | 105 088 руб./т | 4 349 руб./тыс.шт | 19 445 руб./т  | 14 829 руб./т    |
| за 2 недели      | +1,6%                   | +3,2%              | +0,4%          | +6,8%             | +1,6%          | +4,2%            |
| за месяц         | +2,4%                   | +3,7%              | +0,4%          | +15,9%            | +2,8%          | +41,4%           |
| с начала года    | +14,9%                  | +30,9%             | +25,8%         | +3,7%             | +16,9%         | +119,8%          |
| за год           | +16,8%                  | +31,0%             | +28,6%         | +1,8%             | +18,6%         | +120,9%          |

**КОММЕНТАРИЙ**

В период с 1 по 16 декабря 2014 года наблюдается максимальный рост цен реализации на огурцы тепличные на 18,0% (средняя цена выросла до 88 403 руб./т), пшеницу продовольственную твердую 3 кл. – 10,7% (до 10 627 руб./т) и пшеницу продовольственную мягкую 3 кл. – 10,6% (до 9 148 руб./т). Наибольшее снижение цен производителей отмечается на овес фуражный на 1,5% (средняя цена снизилась до 5 772 руб./т).

По сравнению с аналогичным периодом 2013 года подорожали: гречиха 3 кл. на 120,9%, подсолнечник на зерно – 65,7% и пшеница продовольственная твердая 3 кл. – 41,0%. Подешевела рожь фуражная – 4,8%.

**ИЗМЕНЕНИЯ ЗА 2 НЕДЕЛИ**

|  |   |               |
|--|---|---------------|
|  | <b>Максимальный рост цен</b>            |               |
|  | Огурцы тепличные                        | <b>+18,0%</b> |
|  | Пшеница продовольственная твердая 3 кл. | <b>+10,7%</b> |
|  | Пшеница продовольственная мягкая 3 кл.  | <b>+10,6%</b> |
|  | <b>Максимальное снижение цен</b>        |               |
|  | Овес фуражный                           | <b>-1,5%</b>  |

**Динамика средних цен реализации**

руб. за 1т/тыс. шт.

| Наименование продуктов   | Средние цены на 16.12.2014 | Изменение цен* |          |              |              |
|--|----------------------------|----------------|----------|--------------|--------------|
|  |                            | за 2 недели    | за месяц | к 01.01.2014 | к 16.12.2013 |
| <b>Зерновые культуры</b>   |                            |                |          |              |              |
| Пшеница продовольственная твердая 3 кл.                                  | 10 627                     | +10,7% ▲       | +17,5% ▲ | +34,7% ▲     | +41,0% ▲     |
| Пшеница продовольственная мягкая 3 кл.                                   | 9 148                      | +10,6% ▲       | +19,3% ▲ | +24,6% ▲     | +26,4% ▲     |
| Пшеница фуражная   | 7 663                      | +8,0% ▲        | +14,6% ▲ | +14,5% ▲     | +19,6% ▲     |
| Рожь продовольственная 3 кл.   | 5 524                      | +6,7% ▲        | +15,5% ▲ | -1,9% ▼      | +0,1% ▲      |
| Рожь фуражная  | 5 052                      | +0,5% ▲        | +1,3% ▲  | -6,0% ▼      | -4,8% ▼      |
| Ячмень продовольственный   | 6 538                      | +4,1% ▲        | +12,7% ▲ | +9,7% ▲      | +12,5% ▲     |
| Ячмень пивоваренный  | 7 246                      | +2,0% ▲        | +8,1% ▲  | +4,4% ▲      | +4,4% ▲      |
| Ячмень фуражный  | 6 357                      | +5,2% ▲        | +11,7% ▲ | 0% ≈         | +2,9% ▲      |
| Кукуруза 2 кл.   | 7 170                      | +9,7% ▲        | +15,7% ▲ | +31,6% ▲     | +35,8% ▲     |
| Овес продовольственный 3 кл.   | 5 436                      | +0,9% ▲        | +10,0% ▲ | +2,2% ▲      | +3,3% ▲      |
| Овес фуражный  | 5 772                      | -1,5% ▼        | +3,5% ▲  | -2,6% ▼      | 0% ≈         |
| Гречиха 3 кл.  | 14 829                     | +4,2% ▲        | +41,4% ▲ | +119,8% ▲    | +120,9% ▲    |
| <b>Масличные культуры</b>  |                            |                |          |              |              |
| Подсолнечник на зерно  | 15 942                     | +6,4% ▲        | +16,4% ▲ | +69,5% ▲     | +65,7% ▲     |
| Соя  | 18 023                     | +4,7% ▲        | +5,6% ▲  | +16,3% ▲     | +20,2% ▲     |
| <b>Картофель и овощные культуры</b>                                      |                            |                |          |              |              |
| Картофель продовольственный  | 14 816                     | +2,9% ▲        | +7,3% ▲  | +10,1% ▲     | +13,0% ▲     |
| Свекла столовая  | 12 844                     | +5,4% ▲        | +8,5% ▲  | +5,5% ▲      | +10,8% ▲     |
| Морковь столовая   | 14 563                     | +4,3% ▲        | +8,5% ▲  | +10,2% ▲     | +13,8% ▲     |
| Капуста белокочанная   | 12 075                     | +6,1% ▲        | +17,5% ▲ | +20,0% ▲     | +24,4% ▲     |
| Лук репчатый   | 14 846                     | +1,3% ▲        | +6,9% ▲  | +29,8% ▲     | +30,4% ▲     |
| Помидоры тепличные   | 73 856                     | +2,9% ▲        | +7,7% ▲  | +12,1% ▲     | +22,3% ▲     |
| Огурцы тепличные   | 88 403                     | +18,0% ▲       | +34,0% ▲ | +10,2% ▲     | +20,4% ▲     |
| <b>Производство животноводства. КРС, свиньи и куры (в убойной массе)</b> |                            |                |          |              |              |
| КРС выше средней упитанности   | 179 645                    | +0,5% ▲        | +0,9% ▲  | +12,0% ▲     | +11,9% ▲     |
| КРС средней упитанности  | 168 736                    | +1,6% ▲        | +2,4% ▲  | +14,9% ▲     | +16,8% ▲     |
| КРС ниже средней упитанности   | 121 058                    | +2,7% ▲        | +1,6% ▲  | +13,7% ▲     | +10,5% ▲     |
| Свины II категории   | 178 355                    | +3,2% ▲        | +3,7% ▲  | +30,9% ▲     | +31,0% ▲     |
| Свины III категории  | 153 385                    | +4,1% ▲        | +3,9% ▲  | +32,6% ▲     | +30,9% ▲     |
| Свины IV категории   | 119 261                    | +4,1% ▲        | +1,7% ▲  | +29,2% ▲     | +31,7% ▲     |
| Куры   | 105 088                    | +0,4% ▲        | +0,4% ▲  | +25,8% ▲     | +28,6% ▲     |
| Молоко коровье   | 21 216                     | +1,6% ▲        | +2,8% ▲  | +16,9% ▲     | +18,6% ▲     |
| Яйцо куриное   | 4 349                      | +6,8% ▲        | +15,9% ▲ | +3,7% ▲      | +1,8% ▲      |

\*Изменение цены рассчитано до округления средних цен

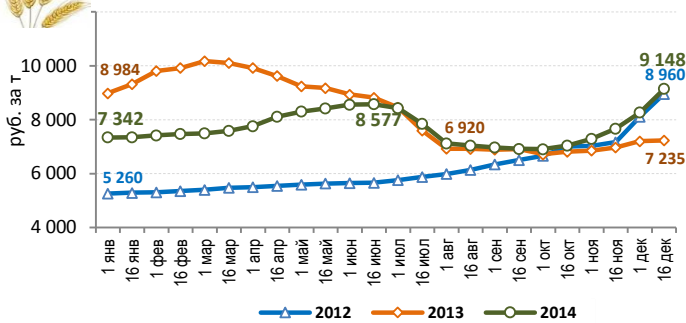
| <b>ДИНАМИКА СРЕДНИХ ЦЕН НА ПРОДУКЦИЮ, РЕАЛИЗУЕМУЮ СЕЛЬСКОХОЗЯЙСТВЕННЫМИ ПРОИЗВОДИТЕЛЯМИ (ЦЕНЫ РЕАЛИЗАЦИИ)</b> |  |            |            |            |            |                |   |          |   |               |   |         |   |
|---|--|------------|------------|------------|------------|----------------|---|----------|---|---------------|---|---------|---|
| Наименование продуктов  | Средние цены реализации, руб. за 1 т/тыс.шт. |            |            |            |            | Изменение цен* |   |          |   |               |   |         |   |
|   | 16.12.2013                                   | 01.01.2014 | 16.11.2014 | 01.12.2014 | 16.12.2014 | за 2 недели    |   | за месяц |   | с начала года |   | за год  |   |
| <b>Зерновые культуры</b>  |  |            |            |            |            |                |   |          |   |               |   |         |   |
| Пшеница продовольственная твердая 3 кл.   | 7 536  | 7 891      | 9 048      | 9 600      | 10 627     | +10,7%         | ▲ | +17,5%   | ▲ | +34,7%        | ▲ | +41,0%  | ▲ |
| Пшеница продовольственная мягкая 3 кл.  | 7 235  | 7 342      | 7 665      | 8 268      | 9 148      | +10,6%         | ▲ | +19,3%   | ▲ | +24,6%        | ▲ | +26,4%  | ▲ |
| Пшеница фуражная  | 6 407  | 6 691      | 6 688      | 7 097      | 7 663      | +8,0%          | ▲ | +14,6%   | ▲ | +14,5%        | ▲ | +19,6%  | ▲ |
| Рожь продовольственная 3 кл.  | 5 518  | 5 628      | 4 781      | 5 176      | 5 524      | +6,7%          | ▲ | +15,5%   | ▲ | -1,9%         | ▼ | +0,1%   | ▲ |
| Рожь фуражная   | 5 305  | 5 375      | 4 987      | 5 028      | 5 052      | +0,5%          | ▲ | +1,3%    | ▲ | -6,0%         | ▼ | -4,8%   | ▼ |
| Ячмень продовольственный  | 5 813  | 5 961      | 5 799      | 6 278      | 6 538      | +4,1%          | ▲ | +12,7%   | ▲ | +9,7%         | ▲ | +12,5%  | ▲ |
| Ячмень пивоваренный   | 6 938  | 6 943      | 6 704      | 7 103      | 7 246      | +2,0%          | ▲ | +8,1%    | ▲ | +4,4%         | ▲ | +4,4%   | ▲ |
| Ячмень фуражный   | 6 175  | 6 357      | 5 690      | 6 041      | 6 357      | +5,2%          | ▲ | +11,7%   | ▲ | -0,0%         | ▼ | +2,9%   | ▲ |
| Кукуруза 2 кл.  | 5 280  | 5 449      | 6 196      | 6 535      | 7 170      | +9,7%          | ▲ | +15,7%   | ▲ | +31,6%        | ▲ | +35,8%  | ▲ |
| Овес продовольственный 3 кл.  | 5 264  | 5 319      | 4 941      | 5 387      | 5 436      | +0,9%          | ▲ | +10,0%   | ▲ | +2,2%         | ▲ | +3,3%   | ▲ |
| Овес фуражный   | 5 770  | 5 925      | 5 579      | 5 860      | 5 772      | -1,5%          | ▼ | +3,5%    | ▲ | -2,6%         | ▼ | +0,0%   | ▲ |
| Гречиха 3 кл.   | 6 713  | 6 747      | 10 487     | 14 229     | 14 829     | +4,2%          | ▲ | +41,4%   | ▲ | +119,8%       | ▲ | +120,9% | ▲ |
| <b>Масличные культуры</b>   |  |            |            |            |            |                |   |          |   |               |   |         |   |
| Подсолнечник на зерно   | 9 622  | 9 403      | 13 697     | 14 986     | 15 942     | +6,4%          | ▲ | +16,4%   | ▲ | +69,5%        | ▲ | +65,7%  | ▲ |
| Соя   | 15 000                                       | 15 500     | 17 075     | 17 208     | 18 023     | +4,7%          | ▲ | +5,6%    | ▲ | +16,3%        | ▲ | +20,2%  | ▲ |
| <b>Картофель и овощные культуры</b>   |  |            |            |            |            |                |   |          |   |               |   |         |   |
| Картофель продовольственный   | 13 109                                       | 13 454     | 13 811     | 14 401     | 14 816     | +2,9%          | ▲ | +7,3%    | ▲ | +10,1%        | ▲ | +13,0%  | ▲ |
| Свекла столовая   | 11 595                                       | 12 178     | 11 839     | 12 189     | 12 844     | +5,4%          | ▲ | +8,5%    | ▲ | +5,5%         | ▲ | +10,8%  | ▲ |
| Морковь столовая  | 12 795                                       | 13 212     | 13 425     | 13 956     | 14 563     | +4,3%          | ▲ | +8,5%    | ▲ | +10,2%        | ▲ | +13,8%  | ▲ |
| Капуста белокочанная  | 9 705  | 10 059     | 10 275     | 11 383     | 12 075     | +6,1%          | ▲ | +17,5%   | ▲ | +20,0%        | ▲ | +24,4%  | ▲ |
| Лук репчатый  | 11 382                                       | 11 436     | 13 890     | 14 652     | 14 846     | +1,3%          | ▲ | +6,9%    | ▲ | +29,8%        | ▲ | +30,4%  | ▲ |
| Помидоры тепличные  | 60 412                                       | 65 889     | 68 591     | 71 740     | 73 856     | +2,9%          | ▲ | +7,7%    | ▲ | +12,1%        | ▲ | +22,3%  | ▲ |
| Огурцы тепличные  | 73 425                                       | 80 215     | 65 950     | 74 902     | 88 403     | +18,0%         | ▲ | +34,0%   | ▲ | +10,2%        | ▲ | +20,4%  | ▲ |
| <b>Продукция животноводства. КРС, свиньи и куры (в убойной массе)</b>   |  |            |            |            |            |                |   |          |   |               |   |         |   |
| КРС выше средней упитанности  | 160 522                                      | 160 389    | 177 974    | 178 820    | 179 645    | +0,5%          | ▲ | +0,9%    | ▲ | +12,0%        | ▲ | +11,9%  | ▲ |
| КРС средней упитанности   | 144 506                                      | 146 847    | 164 808    | 166 023    | 168 736    | +1,6%          | ▲ | +2,4%    | ▲ | +14,9%        | ▲ | +16,8%  | ▲ |
| КРС ниже средней упитанности  | 109 533                                      | 106 431    | 119 170    | 117 922    | 121 058    | +2,7%          | ▲ | +1,6%    | ▲ | +13,7%        | ▲ | +10,5%  | ▲ |
| Свиньи II категории   | 136 146                                      | 136 240    | 172 072    | 172 874    | 178 355    | +3,2%          | ▲ | +3,7%    | ▲ | +30,9%        | ▲ | +31,0%  | ▲ |
| Свиньи III категории  | 117 209                                      | 115 712    | 147 575    | 147 356    | 153 385    | +4,1%          | ▲ | +3,9%    | ▲ | +32,6%        | ▲ | +30,9%  | ▲ |
| Свиньи IV категории   | 90 579                                       | 92 290     | 117 243    | 114 585    | 119 261    | +4,1%          | ▲ | +1,7%    | ▲ | +29,2%        | ▲ | +31,7%  | ▲ |
| Куры  | 81 745                                       | 83 568     | 104 685    | 104 709    | 105 088    | +0,4%          | ▲ | +0,4%    | ▲ | +25,8%        | ▲ | +28,6%  | ▲ |
| Молоко коровье  | 17 890                                       | 18 152     | 20 634     | 20 874     | 21 216     | +1,6%          | ▲ | +2,8%    | ▲ | +16,9%        | ▲ | +18,6%  | ▲ |
| Яйцо куриное  | 4 271  | 4 195      | 3 751      | 4 071      | 4 349      | +6,8%          | ▲ | +15,9%   | ▲ | +3,7%         | ▲ | +1,8%   | ▲ |

\*Изменение цены рассчитано до округления средних цен

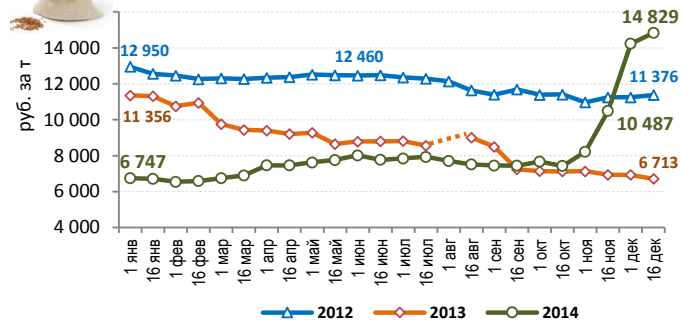
**Российская Федерация**  
**ДИНАМИКА СРЕДНИХ ЦЕН НА ПРОДУКЦИЮ, РЕАЛИЗУЕМУЮ СЕЛЬСКОХОЗЯЙСТВЕННЫМИ ПРОИЗВОДИТЕЛЯМИ (ЦЕНЫ РЕАЛИЗАЦИИ)**  
 (с 1 ЯНВАРЯ 2012 по 16 ДЕКАБРЯ 2014)



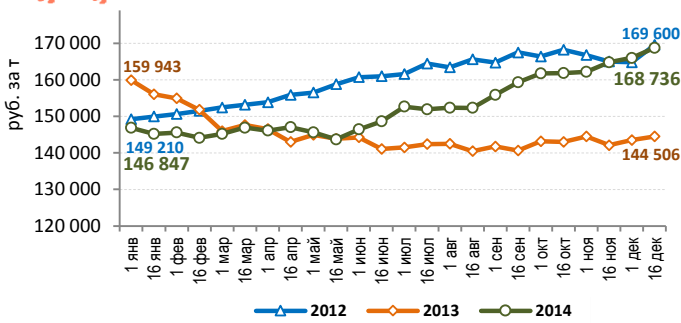
**Пшеница прод. мягкая 3 класса**



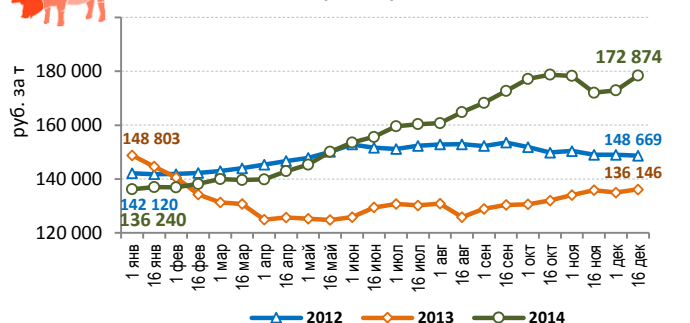
**Гречиха 3 класса**



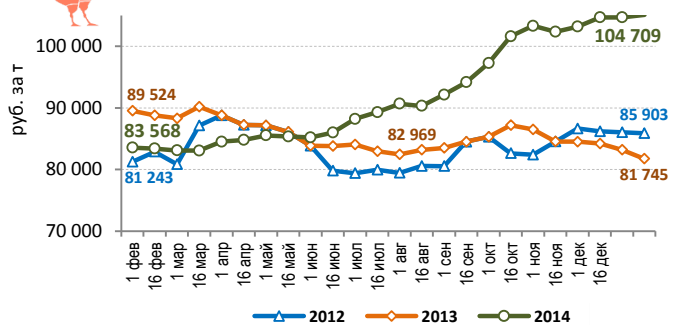
**КРС средней упитанности (в убойной массе)**



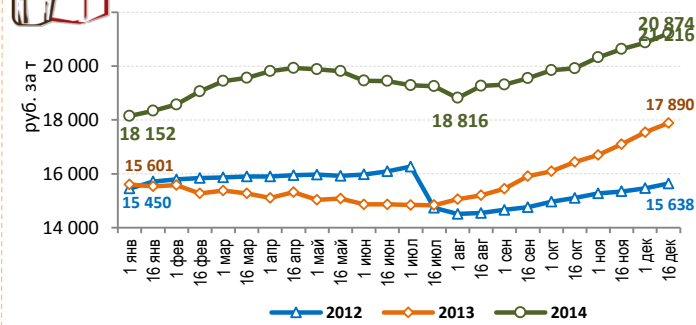
**Свиньи II категории (в убойной массе)**



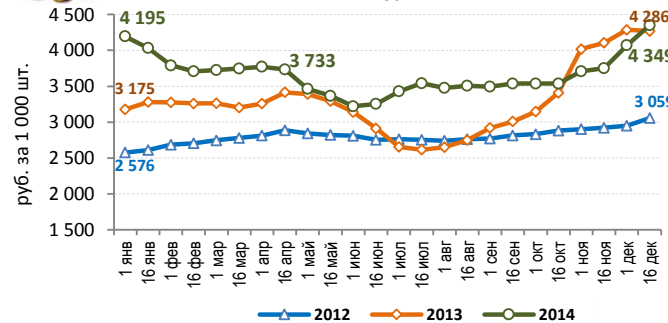
**Куры (в убойной массе)**



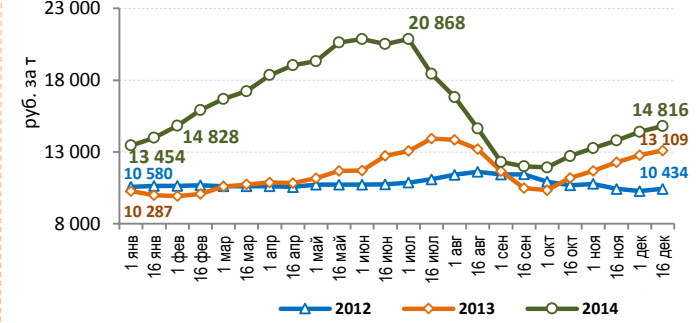
**Молоко коровье**



**Яйцо куриное**



**Картофель продовольственный**



**СРЕДНЯЯ ЦЕНА НА ПРОИЗВЕДЕННУЮ ПИЩЕВУЮ ПРОДУКЦИЮ (ЦЕНА ПРОИЗВОДСТВА)**

|               | Говядина I кат. | Свинина II кат. | Мясо кур I кат., вкл. бройлеров | Окорочка отеч. | Масло соевое  | Масло подсолн. |
|---------------|-----------------|-----------------|---------------------------------|----------------|---------------|----------------|
| ИЗМЕНЕНИЯ     | 203 971 руб./т  | 188 916 руб./т  | 112 040 руб./т                  | 119 241 руб./т | 37 110 руб./т | 50 289 руб./т  |
| за 2 недели   | +0,3%           | +0,8%           | +0,5%                           | +0,6%          | +1,9%         | +3,3%          |
| за месяц      | +0,3%           | +1,1%           | +0,1%                           | -0,3%          | --            | +4,1%          |
| с начала года | +11,4%          | +21,2%          | +27,8%                          | +15,8%         | -7,1%         | +0,8%          |
| за год        | +10,3%          | +21,9%          | +29,3%                          | +15,3%         | -5,1%         | -0,7%          |

|               | Хлеб пшен.    | Мука          | Сахар         | Яйцо              | Молоко        | Сыр            |
|---------------|---------------|---------------|---------------|-------------------|---------------|----------------|
| ИЗМЕНЕНИЯ     | 41 203 руб./т | 16 286 руб./т | 34 023 руб./т | 4 517 руб./тыс.шт | 38 210 руб./т | 282 966 руб./т |
| за 2 недели   | +1,3%         | +4,6%         | +10,3%        | +6,6%             | +1,4%         | +2,6%          |
| за месяц      | +2,8%         | +10,2%        | +18,9%        | +15,8%            | +2,7%         | +4,3%          |
| с начала года | +12,0%        | +12,5%        | +46,0%        | +5,9%             | +16,3%        | +22,3%         |
| за год        | +13,3%        | +13,1%        | +45,4%        | +4,9%             | +17,0%        | +24,0%         |

**КОММЕНТАРИЙ**

В период с 1 по 16 декабря 2014 года наблюдается максимальный рост цен производства на сахар-песок на 10,3% (средняя цена выросла до 34 023 руб./т), яйцо куриное – 6,6% (до 4 517 руб./тыс.шт.) и муку пшеничную высшего сорта – 4,6% (до 16 286 руб./т). Снижение цен производства в отчетном периоде не наблюдается.

По сравнению с аналогичным периодом 2013 года подорожали: крупа гречневая ядрица на 54,4%, сахар-песок – 45,4% и свинина III категории – 34,4%. Подешевели: масло соевое отеч. на 5,1% и масло подсолнечное фасованное отеч. – 0,7.

**ИЗМЕНЕНИЯ ЗА 2 НЕДЕЛИ**

**Максимальный рост цен**

|  |                              |               |
|--|------------------------------|---------------|
|  | Сахар-песок                  | <b>+10,3%</b> |
|  | Яйцо куриное                 | <b>+6,6%</b>  |
|  | Мука пшеничная высшего сорта | <b>+4,6%</b>  |

**Максимальное снижение цен**



**Динамика средних цен производства**

руб. за 1т/тыс. шт.

| Наименование продуктов                      | Средние цены на 16.12.2014 | Изменение   |          |              |              |
|---|----------------------------|-------------|----------|--------------|--------------|
|   |                            | за 2 недели | за месяц | к 01.01.2014 | к 16.12.2013 |
| <b>Говядина и свинина</b>                   |                            |             |          |              |              |
| Говядина I категории отеч.                  | 203 971                    | +0,3% ▲     | +0,3% ▲  | +11,4% ▲     | +10,3% ▲     |
| Говядина II категории отеч.                 | 178 100                    | 0% ≈        | -1,9% ▼  | +12,3% ▲     | +11,3% ▲     |
| Свинина II категории отеч.                  | 188 916                    | +0,8% ▲     | +1,1% ▲  | +21,2% ▲     | +21,9% ▲     |
| Свинина III категории отеч.                 | 173 673                    | +2,0% ▲     | +1,1% ▲  | +35,1% ▲     | +34,4% ▲     |
| <b>Мясо птицы</b>                           |                            |             |          |              |              |
| Мясо кур I категории, вкл. бройлеров, отеч. | 112 040                    | +0,5% ▲     | +0,1% ▲  | +27,8% ▲     | +29,3% ▲     |
| Окорочка куриные отеч.                      | 119 241                    | +0,6% ▲     | -0,3% ▼  | +15,8% ▲     | +15,3% ▲     |
| <b>Яйца</b>                                 |                            |             |          |              |              |
| Яйцо куриное                                | 4 517                      | +6,6% ▲     | +15,8% ▲ | +5,9% ▲      | +4,9% ▲      |
| <b>Молоко и молокопродукты</b>              |                            |             |          |              |              |
| Масло сливочное отеч.                       | 304 516                    | +0,4% ▲     | +1,6% ▲  | +19,5% ▲     | +21,1% ▲     |
| Сыры сычужные твердые отеч.                 | 282 966                    | +2,6% ▲     | +4,3% ▲  | +22,3% ▲     | +24,0% ▲     |
| Молоко сухое 20-25% жирн.                   | 202 935                    | +2,2% ▲     | +2,5% ▲  | +19,4% ▲     | +24,1% ▲     |
| Молоко 3,2% жирности в пакетах              | 38 210                     | +1,4% ▲     | +2,7% ▲  | +16,3% ▲     | +17,0% ▲     |
| Молоко коровье разливное                    | 29 464                     | +0,6% ▲     | +1,6% ▲  | +13,2% ▲     | +16,1% ▲     |
| <b>Масла растительные</b>                   |                            |             |          |              |              |
| Масло соевое отечественное                  | 37 110                     | +1,9% ▲     | --       | -7,1% ▼      | -5,1% ▼      |
| Масло подсолнечное фасованное отеч.         | 50 289                     | +3,3% ▲     | +4,1% ▲  | +0,8% ▲      | -0,7% ▼      |
| Масло подсолнечное разливное отеч.          | 42 261                     | +3,4% ▲     | +4,7% ▲  | +5,3% ▲      | +5,6% ▲      |
| <b>Крупы, сахар и др.</b>                   |                            |             |          |              |              |
| Рис шлифованный отеч.                       | 32 332                     | +2,2% ▲     | +0,5% ▲  | +17,8% ▲     | +22,3% ▲     |
| Крупа гречневая ядрица                      | 39 941                     | +2,9% ▲     | +33,5% ▲ | +56,5% ▲     | +54,4% ▲     |
| Хлеб пшеничный из муки в/с                  | 41 203                     | +1,3% ▲     | +2,8% ▲  | +12,0% ▲     | +13,3% ▲     |
| Мука пшеничная высшего сорта                | 16 286                     | +4,6% ▲     | +10,2% ▲ | +12,5% ▲     | +13,1% ▲     |
| Сахар-песок                                 | 34 023                     | +10,3% ▲    | +18,9% ▲ | +46,0% ▲     | +45,4% ▲     |

\*Изменение цены рассчитано до округления средних цен

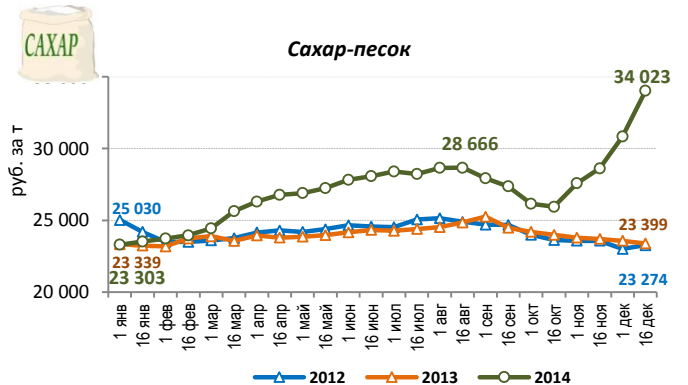
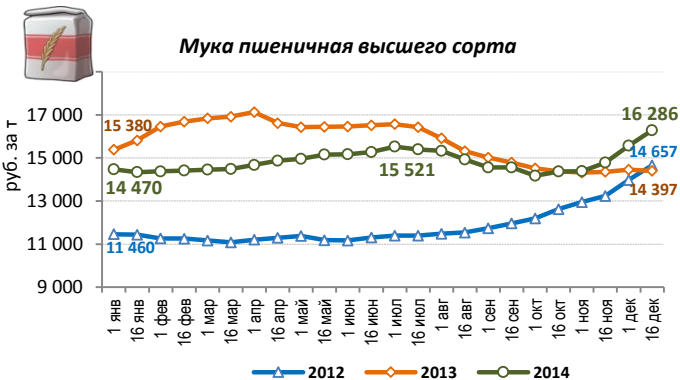
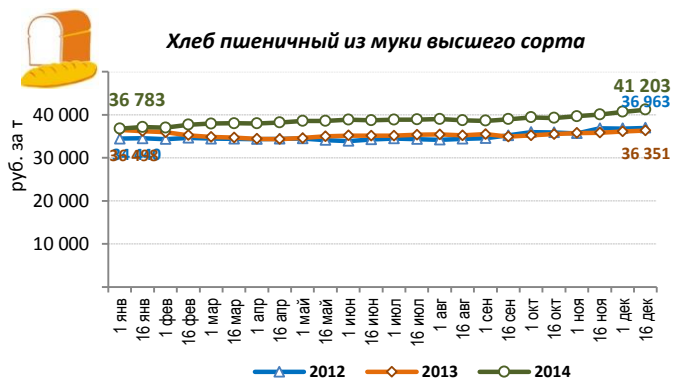
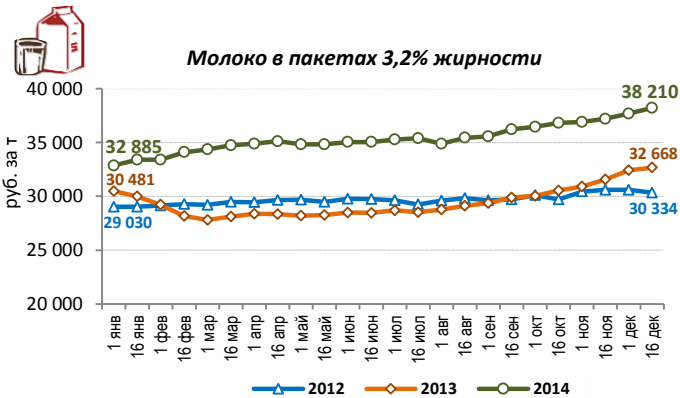
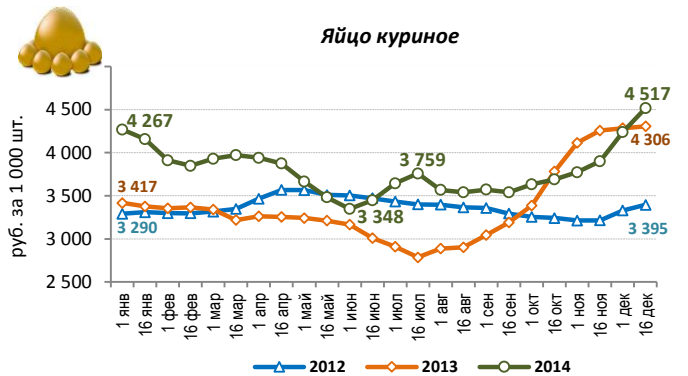
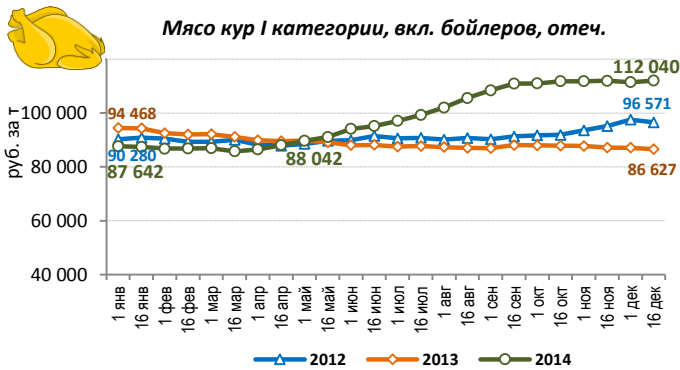
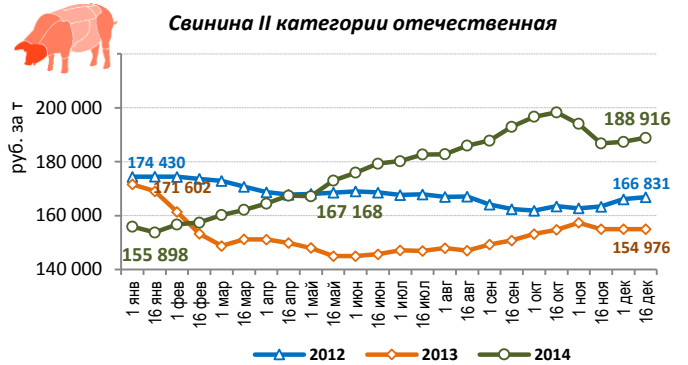
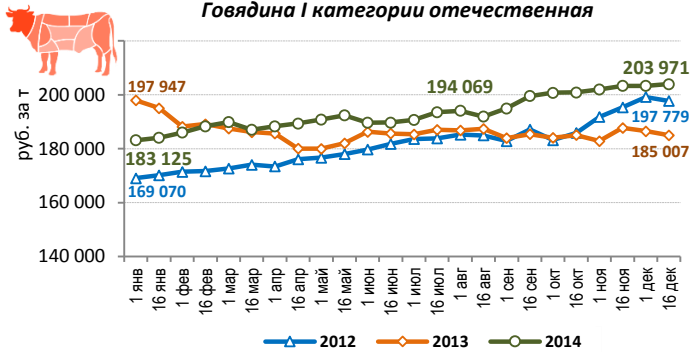
| ДИНАМИКА СРЕДНИХ ЦЕН НА ПРОИЗВЕДЕННУЮ ПИЩЕВУЮ ПРОДУКЦИЮ (ЦЕНЫ ПРОИЗВОДСТВА) |  |            |            |            |            |                |   |          |   |               |   |        |   |
|---|--|------------|------------|------------|------------|----------------|---|----------|---|---------------|---|--------|---|
| Наименование продуктов  | Средние цены производства, руб. за 1 т/тыс.шт. |            |            |            |            | Изменение цен* |   |          |   |               |   |        |   |
|   | 16.12.2013                                     | 01.01.2014 | 16.11.2014 | 01.12.2014 | 16.12.2014 | за 2 недели    |   | за месяц |   | с начала года |   | за год |   |
| <b>Говядина и свинина</b>   |  |            |            |            |            |                |   |          |   |               |   |        |   |
| Говядина I категории отеч.  | 185 007  | 183 125    | 203 317    | 203 322    | 203 971    | +0,3%          | ▲ | +0,3%    | ▲ | +11,4%        | ▲ | +10,3% | ▲ |
| Говядина II категории отеч.   | 159 982  | 158 661    | 181 600    | 178 122    | 178 100    | -0,0%          | ▼ | -1,9%    | ▼ | +12,3%        | ▲ | +11,3% | ▲ |
| Свинина II категории отеч.  | 154 976  | 155 898    | 186 832    | 187 404    | 188 916    | +0,8%          | ▲ | +1,1%    | ▲ | +21,2%        | ▲ | +21,9% | ▲ |
| Свинина III категории отеч.   | 129 189  | 128 563    | 171 702    | 170 290    | 173 673    | +2,0%          | ▲ | +1,1%    | ▲ | +35,1%        | ▲ | +34,4% | ▲ |
| <b>Мясо птицы</b>   |  |            |            |            |            |                |   |          |   |               |   |        |   |
| Мясо кур I категории, вкл. бройлеров, отеч.                                 | 86 627   | 87 642     | 111 976    | 111 487    | 112 040    | +0,5%          | ▲ | +0,1%    | ▲ | +27,8%        | ▲ | +29,3% | ▲ |
| Окорочка куриные отеч.  | 103 401  | 102 959    | 119 633    | 118 530    | 119 241    | +0,6%          | ▲ | -0,3%    | ▼ | +15,8%        | ▲ | +15,3% | ▲ |
| <b>Яйца</b>   |  |            |            |            |            |                |   |          |   |               |   |        |   |
| Яйцо куриное  | 4 306  | 4 267      | 3 902      | 4 239      | 4 517      | +6,6%          | ▲ | +15,8%   | ▲ | +5,9%         | ▲ | +4,9%  | ▲ |
| <b>Молоко и молокопродукты</b>  |  |            |            |            |            |                |   |          |   |               |   |        |   |
| Масло сливочное отеч.   | 251 397  | 254 811    | 299 673    | 303 204    | 304 516    | +0,4%          | ▲ | +1,6%    | ▲ | +19,5%        | ▲ | +21,1% | ▲ |
| Сыры сывчужные твердые отеч.  | 228 204  | 231 412    | 271 382    | 275 740    | 282 966    | +2,6%          | ▲ | +4,3%    | ▲ | +22,3%        | ▲ | +24,0% | ▲ |
| Молоко сухое 20-25% жирн.   | 163 571  | 169 997    | 197 960    | 198 640    | 202 935    | +2,2%          | ▲ | +2,5%    | ▲ | +19,4%        | ▲ | +24,1% | ▲ |
| Молоко 3,2% жирности в пакетах  | 32 668   | 32 855     | 37 205     | 37 675     | 38 210     | +1,4%          | ▲ | +2,7%    | ▲ | +16,3%        | ▲ | +17,0% | ▲ |
| Молоко коровье разливное  | 25 369   | 26 019     | 28 996     | 29 277     | 29 464     | +0,6%          | ▲ | +1,6%    | ▲ | +13,2%        | ▲ | +16,1% | ▲ |
| <b>Масла растительные</b>   |  |            |            |            |            |                |   |          |   |               |   |        |   |
| Масло соевое отечественное  | 39 104   | 39 959     | --         | 36 406     | 37 110     | --             |   | --       |   | --            |   | --     |   |
| Масло подсолнечное фасованное отеч.   | 50 634   | 49 885     | 48 293     | 48 681     | 50 289     | +3,3%          | ▲ | +4,1%    | ▲ | +0,8%         | ▲ | -0,7%  | ▼ |
| Масло подсолнечное разливное отеч.  | 40 015   | 40 134     | 40 377     | 40 891     | 42 261     | +3,4%          | ▲ | +4,7%    | ▲ | +5,3%         | ▲ | +5,6%  | ▲ |
| <b>Крупы, сахар и др.</b>   |  |            |            |            |            |                |   |          |   |               |   |        |   |
| Рис шлифованный отеч.   | 26 430   | 27 440     | 32 159     | 31 633     | 32 332     | +2,2%          | ▲ | +0,5%    | ▲ | +17,8%        | ▲ | +22,3% | ▲ |
| Крупа гречневая ядрица  | 25 871   | 25 514     | 29 929     | 38 822     | 39 941     | +2,9%          | ▲ | +33,5%   | ▲ | +56,5%        | ▲ | +54,4% | ▲ |
| Хлеб пшеничный из муки в/с  | 36 351   | 36 783     | 40 069     | 40 678     | 41 203     | +1,3%          | ▲ | +2,8%    | ▲ | +12,0%        | ▲ | +13,3% | ▲ |
| Мука пшеничная высшего сорта  | 14 397   | 14 470     | 14 780     | 15 573     | 16 286     | +4,6%          | ▲ | +10,2%   | ▲ | +12,5%        | ▲ | +13,1% | ▲ |
| Сахар-песок   | 23 399   | 23 303     | 28 622     | 30 834     | 34 023     | +10,3%         | ▲ | +18,9%   | ▲ | +46,0%        | ▲ | +45,4% | ▲ |

\*Изменение цены рассчитано до округления средних цен

Российская Федерация

**ДИНАМИКА СРЕДНИХ ЦЕН НА ПРОИЗВЕДЕННУЮ ПИЩЕВУЮ ПРОДУКЦИЮ (ЦЕНЫ ПРОИЗВОДСТВА)**

(с 1 ЯНВАРЯ 2012 по 16 ДЕКАБРЯ 2014)





**СРЕДНЯЯ ПОТРЕБИТЕЛЬСКАЯ (РОЗНИЧНАЯ) ЦЕНА НА ПИЩЕВЫЕ ПРОДУКТЫ**

|                  | Говядина I кат. | Свинина II кат. | Мясо кур I кат., вкл. бройлеров | Яйцо            | Молоко       | Сыр            |
|------------------|-----------------|-----------------|---------------------------------|-----------------|--------------|----------------|
| <b>ИЗМЕНЕНИЯ</b> | 307,19 руб./кг  | 290,61 руб./кг  | 143,93 руб./кг                  | 57,61 руб./дес. | 48,79 руб./л | 346,59 руб./кг |
| за 2 недели      | +0,1%           | +0,1%           | +1,2%                           | +8,3%           | +1,2%        | +2,7%          |
| за месяц         | +0,8%           | +0,8%           | +2,3%                           | +16,8%          | +3,6%        | +4,7%          |
| с начала года    | +13,8%          | +24,0%          | +27,5%                          | +6,3%           | +19,8%       | +18,2%         |
| за год           | +13,5%          | +24,3%          | +28,4%                          | +5,8%           | +20,6%       | +20,1%         |

|                  | Хлеб пшен.    | Мука          | Сахар         | Картофель     | Капуста       | Масло растит. |
|------------------|---------------|---------------|---------------|---------------|---------------|---------------|
| <b>ИЗМЕНЕНИЯ</b> | 47,96 руб./кг | 30,23 руб./кг | 42,88 руб./кг | 24,42 руб./кг | 22,22 руб./кг | 71,45 руб./л  |
| за 2 недели      | +1,2%         | +2,0%         | +6,6%         | +5,1%         | +10,4%        | +3,2%         |
| за месяц         | +3,4%         | +4,8%         | +10,2%        | +8,2%         | +17,8%        | +4,9%         |
| с начала года    | +11,1%        | +10,6%        | +31,8%        | +11,8%        | +32,4%        | +2,5%         |
| за год           | +11,1%        | +10,1%        | +31,3%        | +15,2%        | +36,3%        | +2,4%         |

**КОММЕНТАРИЙ**

В период с 1 по 16 декабря 2014 года наблюдается максимальный рост розничных цен на огурцы тепличные на 14,7% (средняя цена выросла до 119,3 руб./кг), помидоры тепличные – 10,5% (до 118,0 руб./кг) и капуста белокочанная – 10,4% (до 22,2 руб./кг). Снижение потребительских цен в отчетном периоде не отмечается.

По сравнению с аналогичным периодом 2013 года подорожали: крупа гречневая ядрица на 76,2%, капуста белокочанная – 36,3% и помидоры тепличные – 33,0%. Подешевели: масло подсолнечное разливное на 5,1% и масло соевое импортное – 2,7%.

**ИЗМЕНЕНИЯ ЗА 2 НЕДЕЛИ**

**Максимальный рост цен**  
 Огурцы тепличные **+14,7%**  
 Помидоры тепличные **+10,5%**  
 Капуста белокочанная **+10,4%**

**Максимальное снижение цен**

**Динамика средних потребительских (розничных) цен**

руб. за 1 кг/л/дес.

| Наименование продуктов                      | Средние цены на 16.12.2014 | Изменение   |          |              |              |
|---|----------------------------|-------------|----------|--------------|--------------|
|   |                            | за 2 недели | за месяц | к 01.01.2014 | к 16.12.2013 |
| <b>Говядина и свинина</b>                   |                            |             |          |              |              |
| Говядина I категории отеч.                  | 307,2                      | +0,1% ▲     | +0,8% ▲  | +13,8% ▲     | +13,5% ▲     |
| Говядина II категории отеч.                 | 263,3                      | +1,2% ▲     | +2,5% ▲  | +13,2% ▲     | +13,8% ▲     |
| Свинина II категории отеч.                  | 290,6                      | +0,1% ▲     | +0,8% ▲  | +24,0% ▲     | +24,3% ▲     |
| Свинина III категории отеч.                 | 237,7                      | +0,1% ▲     | +1,0% ▲  | +21,7% ▲     | +21,7% ▲     |
| <b>Мясо птицы</b>                           |                            |             |          |              |              |
| Мясо кур I категории, вкл. бройлеров, отеч. | 143,9                      | +1,2% ▲     | +2,3% ▲  | +27,5% ▲     | +28,4% ▲     |
| Окорочка куриные отеч.                      | 141,8                      | +1,7% ▲     | +2,6% ▲  | +17,3% ▲     | +17,8% ▲     |
| Окорочка куриные импортные                  | 127,5                      | +0,6% ▲     | +2,8% ▲  | +21,4% ▲     | +23,0% ▲     |
| <b>Яйца</b>                                 |                            |             |          |              |              |
| Яйцо куриное                                | 57,6                       | +8,3% ▲     | +16,8% ▲ | +6,3% ▲      | +5,8% ▲      |
| <b>Молоко и молокопродукты</b>              |                            |             |          |              |              |
| Масло сливочное отеч.                       | 338,5                      | +0,9% ▲     | +1,7% ▲  | +17,7% ▲     | +18,6% ▲     |
| Сыры сычужные твердые отеч.                 | 346,6                      | +2,7% ▲     | +4,7% ▲  | +18,2% ▲     | +20,1% ▲     |
| Молоко сухое цельное 20-25% жирн.           | 261,5                      | +2,1% ▲     | +3,5% ▲  | +19,1% ▲     | +21,6% ▲     |
| Молоко 3,2% жирности в пакетах              | 48,8                       | +1,2% ▲     | +3,6% ▲  | +19,8% ▲     | +20,6% ▲     |
| Молоко коровье разливное                    | 37,7                       | +0,5% ▲     | +2,8% ▲  | +15,2% ▲     | +16,3% ▲     |
| <b>Масла растительные</b>                   |                            |             |          |              |              |
| Масло соевое отечественное                  | 75,8                       | 0% ≈        | 0% ≈     | +10,4% ▲     | +10,3% ▲     |
| Масло соевое импортное                      | 89,0                       | +1,8% ▲     | +1,9% ▲  | -2,6% ▼      | -2,7% ▼      |
| Масло подсолнечное фасованное отеч.         | 71,4                       | +3,2% ▲     | +4,9% ▲  | +2,5% ▲      | +2,4% ▲      |
| Масло подсолнечное разливное отеч.          | 61,7                       | +1,4% ▲     | +1,7% ▲  | -4,8% ▼      | -5,1% ▼      |
| Масло подсолнечное фасованное имп.          | 81,1                       | +1,2% ▲     | +1,8% ▲  | +4,6% ▲      | +4,4% ▲      |
| <b>Крупы, сахар и др.</b>                   |                            |             |          |              |              |
| Рис шлифованный отеч.                       | 50,4                       | +4,1% ▲     | +7,8% ▲  | +23,4% ▲     | +24,5% ▲     |
| Крупа гречневая ядрица                      | 61,4                       | +9,5% ▲     | +32,1% ▲ | +75,3% ▲     | +76,2% ▲     |
| Хлеб пшеничный из муки в/с                  | 48,0                       | +1,2% ▲     | +3,4% ▲  | +11,1% ▲     | +11,1% ▲     |
| Мука пшеничная высшего сорта                | 30,2                       | +2,0% ▲     | +4,8% ▲  | +10,6% ▲     | +10,1% ▲     |
| Сахар-песок                                 | 42,9                       | +6,6% ▲     | +10,2% ▲ | +31,8% ▲     | +31,3% ▲     |
| <b>Овощи культуры</b>                       |                            |             |          |              |              |
| Картофель продовольственный                 | 24,4                       | +5,1% ▲     | +8,2% ▲  | +11,8% ▲     | +15,2% ▲     |
| Свекла столовая                             | 25,2                       | +3,1% ▲     | +6,2% ▲  | +7,7% ▲      | +9,7% ▲      |
| Морковь столовая                            | 29,6                       | +4,0% ▲     | +8,6% ▲  | +16,5% ▲     | +17,3% ▲     |
| Капуста белокочанная                        | 22,2                       | +10,4% ▲    | +17,8% ▲ | +32,4% ▲     | +36,3% ▲     |
| Лук репчатый                                | 26,3                       | +6,3% ▲     | +10,7% ▲ | +28,6% ▲     | +31,9% ▲     |
| Помидоры тепличные                          | 118,0                      | +10,5% ▲    | +21,0% ▲ | +18,5% ▲     | +33,0% ▲     |
| Огурцы тепличные                            | 119,3                      | +14,7% ▲    | +29,5% ▲ | +11,8% ▲     | +22,1% ▲     |

\*Изменение цены рассчитано до округления средних цен

**ДИНАМИКА СРЕДНИХ ПОТРЕБИТЕЛЬСКИХ (РОЗНИЧНЫХ) ЦЕН НА ПИЩЕВЫЕ ПРОДУКТЫ**

| Наименование продуктов                      | Средние потребительские цены, руб. за 1 кг/л/дес. |            |            |            |            | Изменение цен* |   |          |   |               |   |        |   |
|---|---|------------|------------|------------|------------|----------------|---|----------|---|---------------|---|--------|---|
|   | 16.12.2013  | 01.01.2014 | 16.11.2014 | 01.12.2014 | 16.12.2014 | за 2 недели    |   | за месяц |   | с начала года |   | за год |   |
| <b>Говядина и свинина</b>                   |   |            |            |            |            |                |   |          |   |               |   |        |   |
| Говядина I категории отеч.                  | 270,7   | 270,0      | 304,7      | 307,0      | 307,2      | +0,1%          | ▲ | +0,8%    | ▲ | +13,8%        | ▲ | +13,5% | ▲ |
| Говядина II категории отеч.                 | 231,3   | 232,6      | 256,7      | 260,2      | 263,3      | +1,2%          | ▲ | +2,5%    | ▲ | +13,2%        | ▲ | +13,8% | ▲ |
| Свинина II категории отеч.                  | 233,7   | 234,4      | 288,3      | 290,2      | 290,6      | +0,1%          | ▲ | +0,8%    | ▲ | +24,0%        | ▲ | +24,3% | ▲ |
| Свинина III категории отеч.                 | 195,4   | 195,3      | 235,3      | 237,4      | 237,7      | +0,1%          | ▲ | +1,0%    | ▲ | +21,7%        | ▲ | +21,7% | ▲ |
| <b>Мясо птицы</b>                           |   |            |            |            |            |                |   |          |   |               |   |        |   |
| Мясо кур I категории, вкл. бройлеров, отеч. | 112,1   | 112,9      | 140,8      | 142,2      | 143,9      | +1,2%          | ▲ | +2,3%    | ▲ | +27,5%        | ▲ | +28,4% | ▲ |
| Окорочка куриные отеч.                      | 120,4   | 120,9      | 138,3      | 139,5      | 141,8      | +1,7%          | ▲ | +2,6%    | ▲ | +17,3%        | ▲ | +17,8% | ▲ |
| Окорочка куриные импортные                  | 103,6   | 104,9      | 124,0      | 126,7      | 127,5      | +0,6%          | ▲ | +2,8%    | ▲ | +21,4%        | ▲ | +23,0% | ▲ |
| <b>Яйца</b>                                 |   |            |            |            |            |                |   |          |   |               |   |        |   |
| Яйцо куриное                                | 54,4  | 54,2       | 49,3       | 53,2       | 57,6       | +8,3%          | ▲ | +16,8%   | ▲ | +6,3%         | ▲ | +5,8%  | ▲ |
| <b>Молоко и молокопродукты</b>              |   |            |            |            |            |                |   |          |   |               |   |        |   |
| Масло сливочное отеч.                       | 285,3   | 287,5      | 332,7      | 335,5      | 338,5      | +0,9%          | ▲ | +1,7%    | ▲ | +17,7%        | ▲ | +18,6% | ▲ |
| Сыры сычужные твердые отеч.                 | 288,5   | 293,2      | 331,1      | 337,6      | 346,6      | +2,7%          | ▲ | +4,7%    | ▲ | +18,2%        | ▲ | +20,1% | ▲ |
| Молоко сухое цельное 20-25% жирн.           | 215,0   | 219,5      | 252,6      | 256,2      | 261,5      | +2,1%          | ▲ | +3,5%    | ▲ | +19,1%        | ▲ | +21,6% | ▲ |
| Молоко 3,2% жирности в пакетах              | 40,4  | 40,7       | 47,1       | 48,2       | 48,8       | +1,2%          | ▲ | +3,6%    | ▲ | +19,8%        | ▲ | +20,6% | ▲ |
| Молоко коровье разливное                    | 32,5  | 32,8       | 36,7       | 37,5       | 37,7       | +0,5%          | ▲ | +2,8%    | ▲ | +15,2%        | ▲ | +16,3% | ▲ |
| <b>Масла растительные</b>                   |   |            |            |            |            |                |   |          |   |               |   |        |   |
| Масло соевое отечественное                  | 68,7  | 68,7       | 75,8       | 75,8       | 75,8       | 0%             | ≈ | 0%       | ≈ | +10,4%        | ▲ | +10,3% | ▲ |
| Масло соевое импортное                      | 91,4  | 91,3       | 87,3       | 87,4       | 89,0       | +1,8%          | ▲ | +1,9%    | ▲ | -2,6%         | ▼ | -2,7%  | ▼ |
| Масло подсолнечное фасованное отеч.         | 69,8  | 69,7       | 68,1       | 69,2       | 71,4       | +3,2%          | ▲ | +4,9%    | ▲ | +2,5%         | ▲ | +2,4%  | ▲ |
| Масло подсолнечное разливное отеч.          | 65,0  | 64,8       | 60,7       | 60,8       | 61,7       | +1,4%          | ▲ | +1,7%    | ▲ | -4,8%         | ▼ | -5,1%  | ▼ |
| Масло подсолнечное фасованное имп.          | 77,7  | 77,5       | 79,7       | 80,1       | 81,1       | +1,2%          | ▲ | +1,8%    | ▲ | +4,6%         | ▲ | +4,4%  | ▲ |
| <b>Крупы, сахар и др.</b>                   |   |            |            |            |            |                |   |          |   |               |   |        |   |
| Рис шлифованный отеч.                       | 40,5  | 40,8       | 46,7       | 48,4       | 50,4       | +4,1%          | ▲ | +7,8%    | ▲ | +23,4%        | ▲ | +24,5% | ▲ |
| Крупа гречневая ядрица                      | 34,9  | 35,0       | 46,5       | 56,1       | 61,4       | +9,5%          | ▲ | +32,1%   | ▲ | +75,3%        | ▲ | +76,2% | ▲ |
| Хлеб пшеничный из муки в/с                  | 43,2  | 43,2       | 46,4       | 47,4       | 48,0       | +1,2%          | ▲ | +3,4%    | ▲ | +11,1%        | ▲ | +11,1% | ▲ |
| Мука пшеничная высшего сорта                | 27,4  | 27,3       | 28,8       | 29,6       | 30,2       | +2,0%          | ▲ | +4,8%    | ▲ | +10,6%        | ▲ | +10,1% | ▲ |
| Сахар-песок                                 | 32,7  | 32,5       | 38,9       | 40,2       | 42,9       | +6,6%          | ▲ | +10,2%   | ▲ | +31,8%        | ▲ | +31,3% | ▲ |
| <b>Овощи культуры</b>                       |   |            |            |            |            |                |   |          |   |               |   |        |   |
| Картофель продовольственный                 | 21,2  | 21,8       | 22,6       | 23,2       | 24,4       | +5,1%          | ▲ | +8,2%    | ▲ | +11,8%        | ▲ | +15,2% | ▲ |
| Свекла столовая                             | 23,0  | 23,4       | 23,7       | 24,4       | 25,2       | +3,1%          | ▲ | +6,2%    | ▲ | +7,7%         | ▲ | +9,7%  | ▲ |
| Морковь столовая                            | 25,2  | 25,4       | 27,2       | 28,4       | 29,6       | +4,0%          | ▲ | +8,6%    | ▲ | +16,5%        | ▲ | +17,3% | ▲ |
| Капуста белокочанная                        | 16,3  | 16,8       | 18,9       | 20,1       | 22,2       | +10,4%         | ▲ | +17,8%   | ▲ | +32,4%        | ▲ | +36,3% | ▲ |
| Лук репчатый                                | 20,0  | 20,5       | 23,8       | 24,8       | 26,3       | +6,3%          | ▲ | +10,7%   | ▲ | +28,6%        | ▲ | +31,9% | ▲ |
| Помидоры тепличные                          | 88,8  | 99,6       | 97,5       | 106,8      | 118,0      | +10,5%         | ▲ | +21,0%   | ▲ | +18,5%        | ▲ | +33,0% | ▲ |
| Огурцы тепличные                            | 97,7  | 106,7      | 92,2       | 104,1      | 119,3      | +14,7%         | ▲ | +29,5%   | ▲ | +11,8%        | ▲ | +22,1% | ▲ |

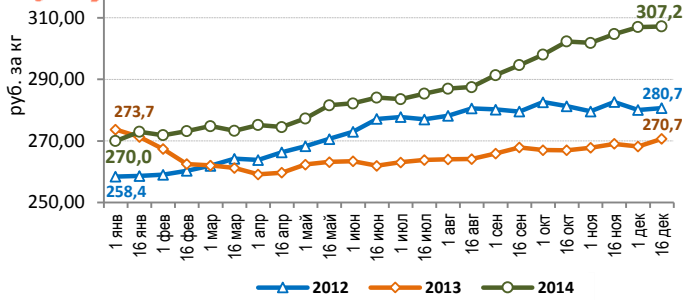
\*Изменение цены рассчитано до округления средних цен

Российская Федерация

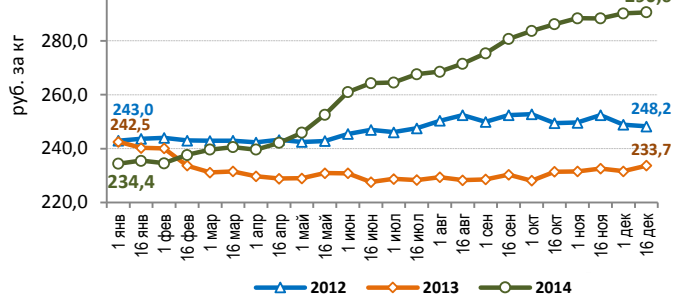
**ДИНАМИКА ПОТРЕБИТЕЛЬСКИХ (РОЗНИЧНЫХ) ЦЕН НА ОСНОВНЫЕ ВИДЫ ПИЩЕВЫХ ПРОДУКТОВ**  
(с 1 ЯНВАРЯ 2012 по 16 ДЕКАБРЯ 2014)



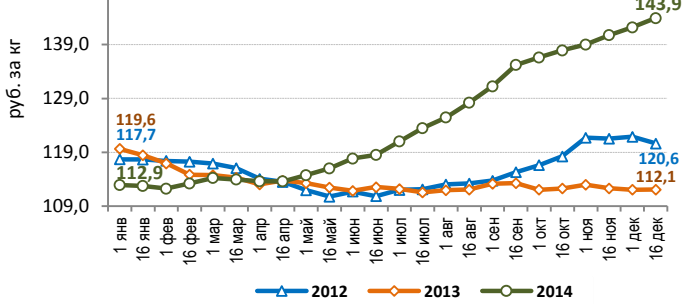
**Говядина I категории отечественная**



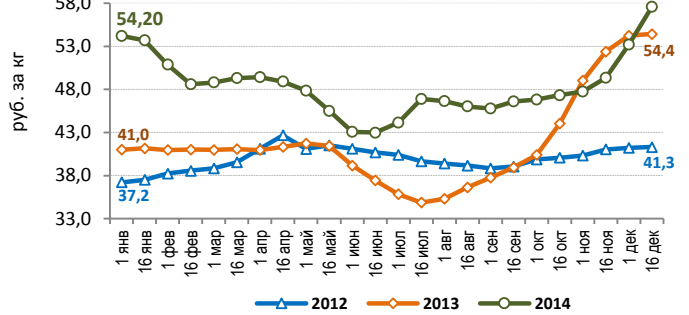
**Свинина II категории отечественная**



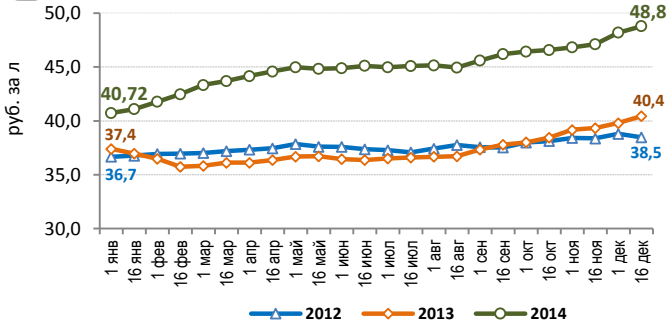
**Мясо кур I категории, вкл. бройлеров, отеч.**



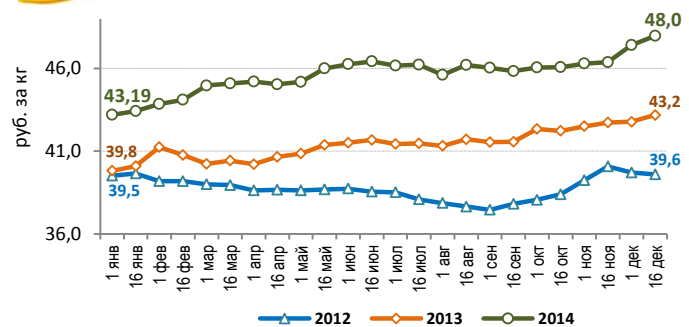
**Яйцо куриное**



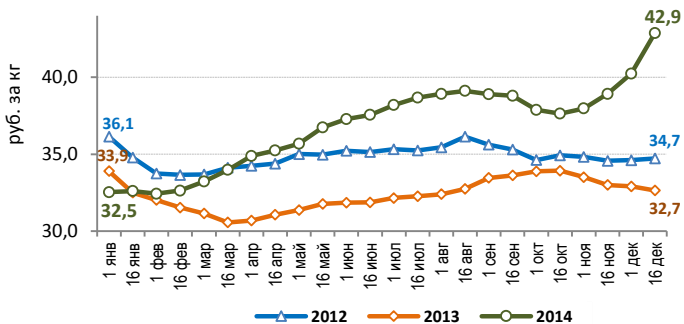
**Молоко в пакетах 3,2% жирности**



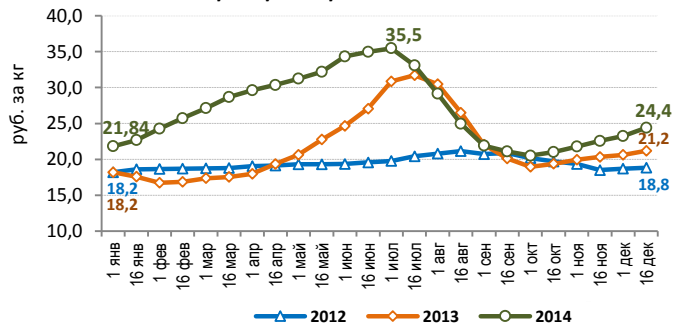
**Хлеб пшеничный из муки высшего сорта**



**Сахар-песок**



**Картофель продовольственный**



## МИНИСТЕРСТВО СЕЛЬСКОГО ХОЗЯЙСТВА РОССИЙСКОЙ ФЕДЕРАЦИИ

### ФГБУ «Специализированный центр учета в агропромышленном комплексе»

ФГБУ «Спеццентр учет в АПК» – подведомственное учреждение Минсельхоза России.

Основная цель деятельности – анализ и прогнозирование состояния конъюнктуры рынков сельскохозяйственной продукции и продовольствия, материально-технических ресурсов и услуг для выработки и принятия мотивированных решений о развитии агропромышленного производства.

При использовании материалов Рыночного отчета обязательна ссылка на источник: Минсельхоз России - ФГБУ «Спеццентр учет в АПК».

## КОНТАКТЫ

### Центральный офис

**Тел.:** + 7 (495) 917-50-42  
**Факс:** + 7 (495) 917-53-80  
**Адрес:** 105120, Москва,  
ул. Нижняя Сыромятническая,  
д. 1/4, стр. 1  
**Skype:** agroinformer, spcu.ru, specagro.ru  
**E-mail:** info@specagro.ru  
**Web:** www.specagro.ru

### Центральный филиал по рыночной информации

**Тел.:** + 7 (495) 917-50-42  
**Факс:** + 7 (495) 917-53-80  
**Адрес:** 107139, Москва,  
Орликов пер., 1/11, стр. 1

Россия, 107139, Москва, Орликов пер. 1/11

